



## HASIČSKÝ ZÁCHRANNÝ SBOR OLOMOUCKÉHO KRAJE

---

# STATISTICKÝ PŘEHLED UDÁLOSTÍ NA ÚZEMÍ OLOMOUCKÉHO KRAJE ZA OBDOBÍ :

1.LEDNA – 31.PROSINCE

# 2008

Export dat : 4. února 2008

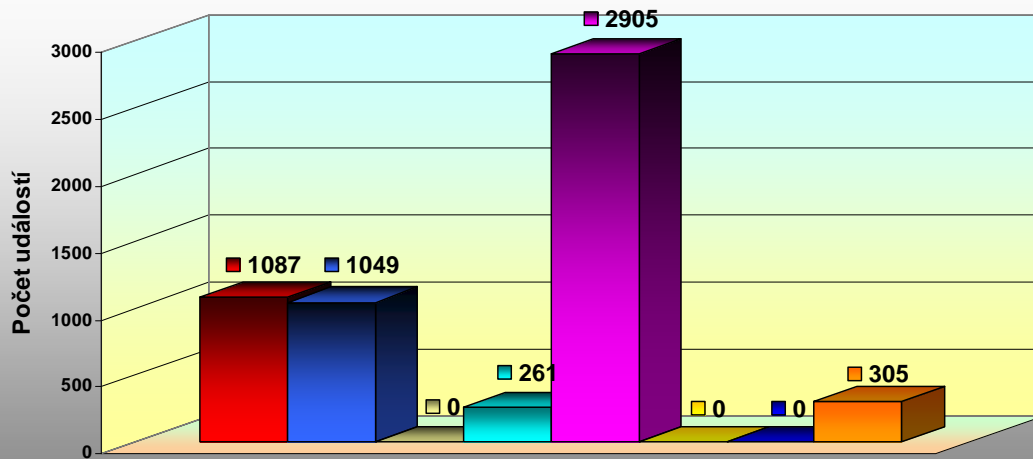
## OBSAH STATISTICKÉHO PŘEHLEDU :

|   |    |
|---|----|
| 1. PŘEHLED POČTU UDÁLOSTÍ DLE TYPU VE SLEDOVANÉM OBDOBÍ .....   | 3  |
| 2. PŘEHLED POČTU ŘEŠENÝCH UDÁLOSTÍ DLE ÚZEMNÍCH ODBORŮ VE SLEDOVANÉM OBDOBÍ. ....                                       | 5  |
| 3. PŘEHLED POČTU ŘEŠENÝCH UDÁLOSTÍ DLE OBCÍ S ROZŠÍŘENOU PŮSOBNOSTÍ VE SLEDOVANÉM OBDOBÍ. ....                          | 6  |
| 4. PŘEHLED POŽÁRŮ DLE PŘÍČIN A ČINNOSTI PŘI VZNIKU VE SLEDOVANÉM OBDOBÍ. ....   | 7  |
| 4.1 Přehled požárů dle příčin a činnosti při vzniku bez požárů dále nedošetřovaných ve sledovaném období. ....          | 8  |
| 4.2 Přehled požárů se škodou 1 000 000 Kč a vyšší ve sledovaném období. ....  | 9  |
| 5. PŘEHLED POČTU ZÁSAHŮ STANIC JPO I. DLE TYPU UDÁLOSTI VE SLEDOVANÉM OBDOBÍ. ....                                      | 9  |
| 6. PŘEHLED POČTU ZÁSAHŮ OSTATNÍCH JEDNOTEK POŽÁRNÍ OCHRANY (MIMO JPO I.) DLE ÚZEMNÍCH ODBORŮ VE SLEDOVANÉM OBDOBÍ. .... | 10 |
| 7. PŘEHLED POČTU UDÁLOSTÍ DLE ČASU OHLÁŠENÍ VE .....  | 11 |
| 8. PŘEHLED POČTU ZÁSAHŮ JEDNOTEK POŽÁRNÍ OCHRANY DLE VZDÁLENOSTI VE SLEDOVANÉM OBDOBÍ. ....                             | 12 |
| 9. Přehled počtu společných zásahů jednotek požární ochrany s ostatními složkami IZS ve sledovaném období. ....         | 14 |

## 1. Přehled počtu událostí dle typu ve sledovaném období

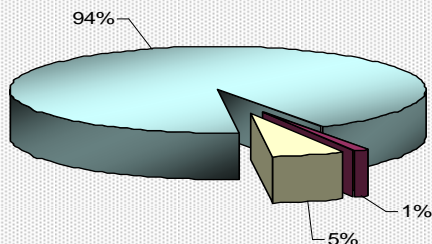
| Období od: 1.1.2008<br>do: 31.12.2008                            |             |            |  |
|--|-------------|------------|--|
| Typ události   | počet       | v%         |  |
| <b>POŽÁR (P)</b>   | 1087        | 19,39      |  |
| Požár  | 1062        | 18,94      |  |
| Požár bez účasti JPO   | 25          | 0,45       |  |
| <b>DOPRAVNÍ NEHODA (DN)</b>                                      | 1049        | 18,72      |  |
| Dopravní nehoda silniční   | 1004        | 17,91      |  |
| Dopravní nehoda silniční hromadná                                | 2           | 0,04       |  |
| Dopravní nehoda železniční (vč. metra)                           | 39          | 0,70       |  |
| Dopravní nehoda letecká  | 1           | 0,02       |  |
| Dopravní nehoda - ostatní  | 3           | 0,05       |  |
| <b>ŽIVELNÁ POHROMA (ŽP)</b>                                      | 0           | 0,00       |  |
| Převažující povodeň, záplava, déšť                               | 0           | 0,00       |  |
| Převažující sníh, námrazy  | 0           | 0,00       |  |
| Převažující větrná smršť   | 0           | 0,00       |  |
| Sesuv půdy   | 0           | 0,00       |  |
| Živelní pohroma - ostatní (např. zemětřesení)                    | 0           | 0,00       |  |
| <b>ÚNIK NEBEZPEČNÝCH CHEMICKÝCH LÁTEK (UNL)</b>                  | 261         | 4,65       |  |
| Únik plynu/aerosolu  | 18          | 0,32       |  |
| Únik kapaliny (mimo ropných produktů)                            | 22          | 0,39       |  |
| Únik ropných produktů  | 215         | 3,83       |  |
| Únik pevné látky   | 0           | 0,00       |  |
| Únik nebezpečné chem. látky - ostatní (včetně jiné než chemické) | 6           | 0,11       |  |
| <b>TECHNICKÁ HAVÁRIE (TH)</b>                                    | 2905        | 51,81      |  |
| Technická havárie  | 1           | 0,02       |  |
| Technologická pomoc  | 35          | 0,62       |  |
| Ostatní pomoc  | 158         | 2,82       |  |
| Technická pomoc  | 2711        | 48,35      |  |
| <b>RADIAČNÍ HAVÁRIE A NEHODA (RHN)</b>                           | 0           | 0,00       |  |
| Radiační havárie a nehoda  | 0           | 0,00       |  |
| <b>OSTATNÍ MIMOŘÁDNÉ UDÁLOSTI (OMU)</b>                          | 0           | 0,00       |  |
| Ostatní mimořádné události                                       | 0           | 0,00       |  |
| <b>PLANÝ POPLACH (PP)</b>  | 305         | 5,44       |  |
| Planý poplach  | 305         | 5,44       |  |
| <b>Celkem</b>  | <b>5607</b> | <b>100</b> |  |

### Počty událostí dle jednotlivých typů událostí



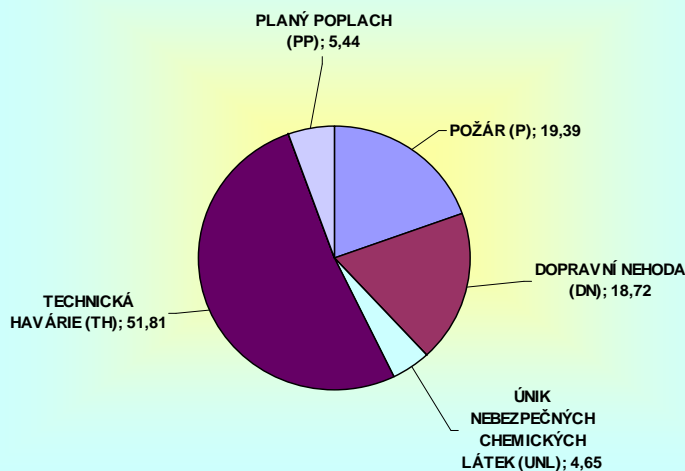
- POŽÁR (P)
- ŽIVELNÁ POHROMA (ŽP)
- TECHNICKÁ HAVÁRIE (TH)
- OSTATNÍ MIMOŘÁDNÉ UDÁLOSTI (OMU)
- DOPRAVNÍ NEHODA (DN)
- ÚNIK NEBEZPEČNÝCH CHEMICKÝCH LÁTEK (UNL)
- RADIČNÍ HAVÁRIE A NEHODA (RHN)
- PLANÝ POPLACH (PP)

### Technická havárie - poměr jednotlivých typů



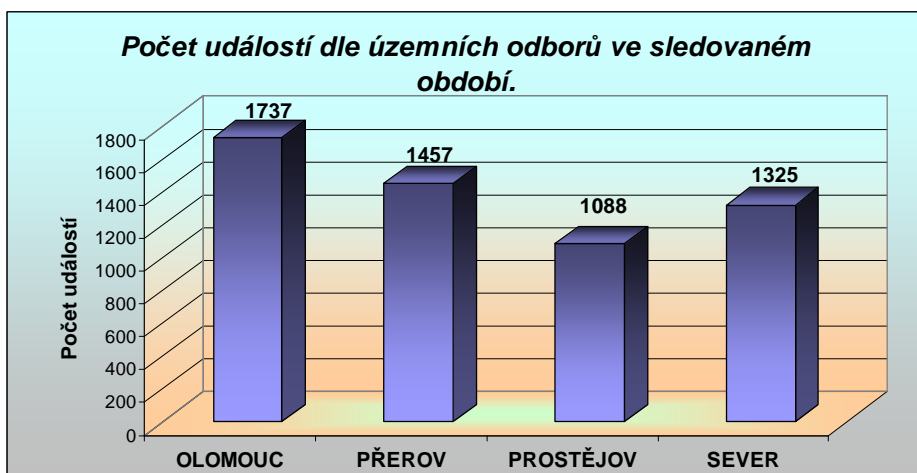
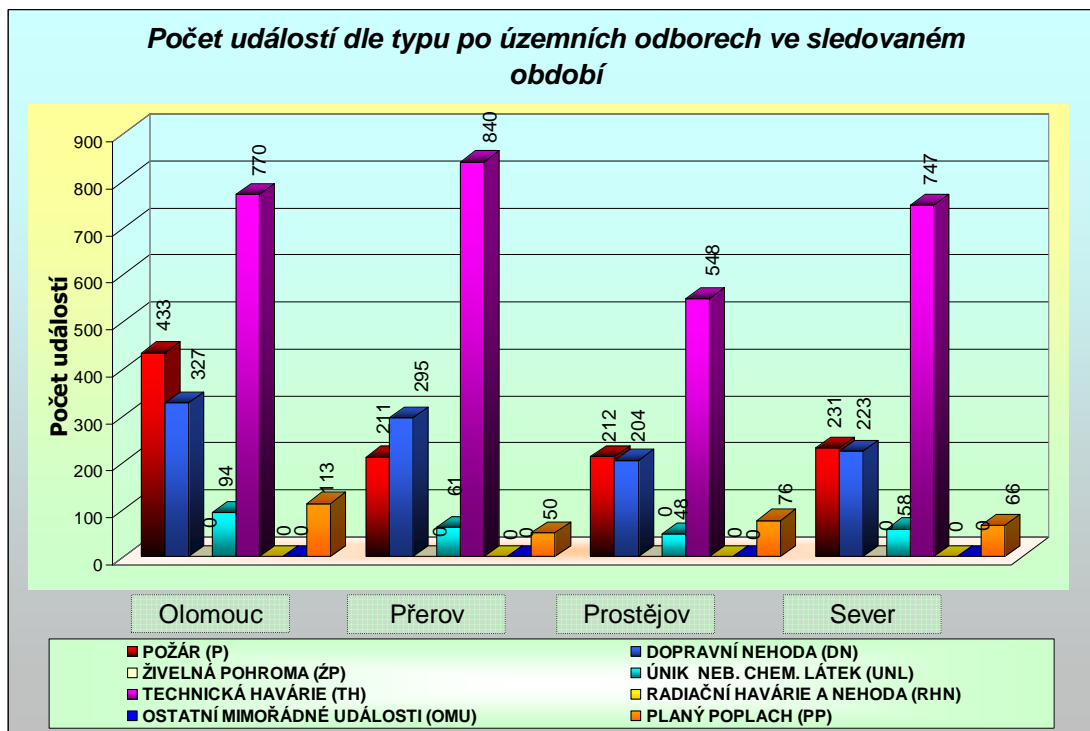
- Technická havárie
- Technická pomoc
- Technologická pomoc
- Ostatní pomoc

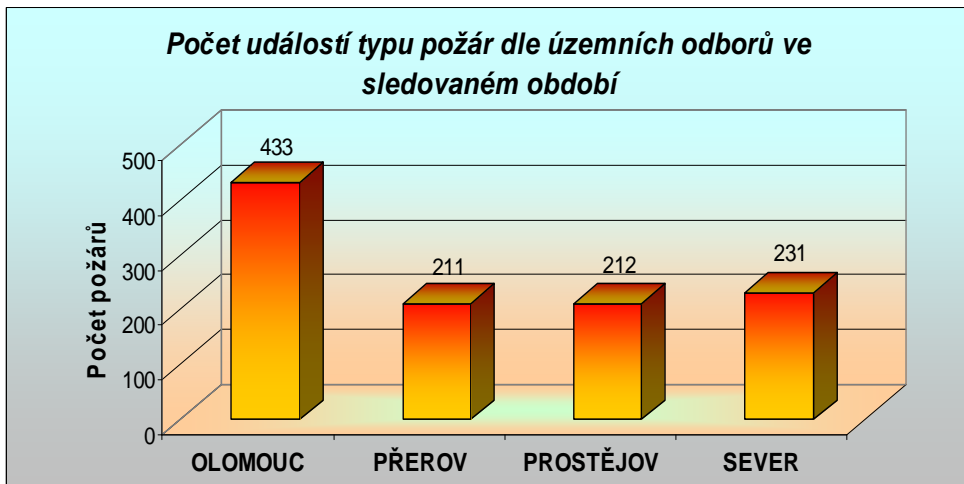
### Počet událostí v procentech dle typů událostí



## 2. Přehled počtu řešených událostí dle územních odborů ve sledovaném období.

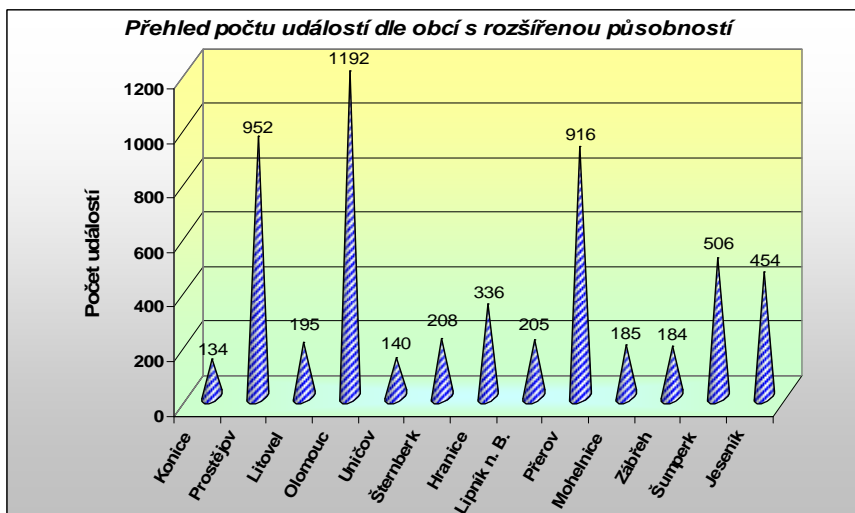
| Období         |           |                      |                      |                             |                        |                                 |                                  |                    |              |
|----------------|-----------|----------------------|----------------------|-----------------------------|------------------------|---------------------------------|----------------------------------|--------------------|--------------|
| od: 1.1.2008   |           |                      |                      |                             |                        |                                 |                                  |                    |              |
| do: 31.12.2008 |           |                      |                      |                             |                        |                                 |                                  |                    |              |
| územní odbor   | POŽÁR (P) | DOPRAVNÍ NEHODA (DN) | ŽIVELNÁ POHROMA (ŽP) | ÚNIK NEB. CHEM. LÁTEK (UNL) | TECHNICKÁ HAVÁRIE (TH) | RADIAČNÍ HAVÁRIE A NEHODA (RHN) | OSTATNÍ MIMOŘÁDNÉ UDÁLOSTI (OMU) | PLANÝ POPLACH (PP) | CELKEM ZA UO |
| OLOMOUC        | 433       | 327                  | 0                    | 94                          | 770                    | 0                               | 0                                | 113                | 1737         |
| PŘEROV         | 211       | 295                  | 0                    | 61                          | 840                    | 0                               | 0                                | 50                 | 1457         |
| PROSTĚJOV      | 212       | 204                  | 0                    | 48                          | 548                    | 0                               | 0                                | 76                 | 1088         |
| SEVER          | 231       | 223                  | 0                    | 58                          | 747                    | 0                               | 0                                | 66                 | 1325         |
| CELKEM         | 1087      | 1049                 | 0                    | 261                         | 2905                   | 0                               | 0                                | 305                | 5607         |

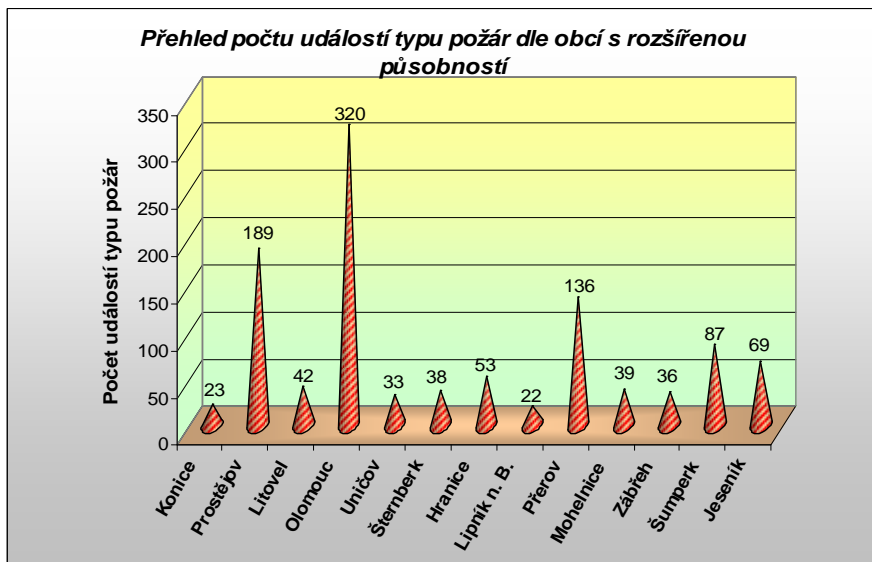




**3. Přehled počtu řešených událostí dle obcí s rozšířenou působností ve sledovaném období.**

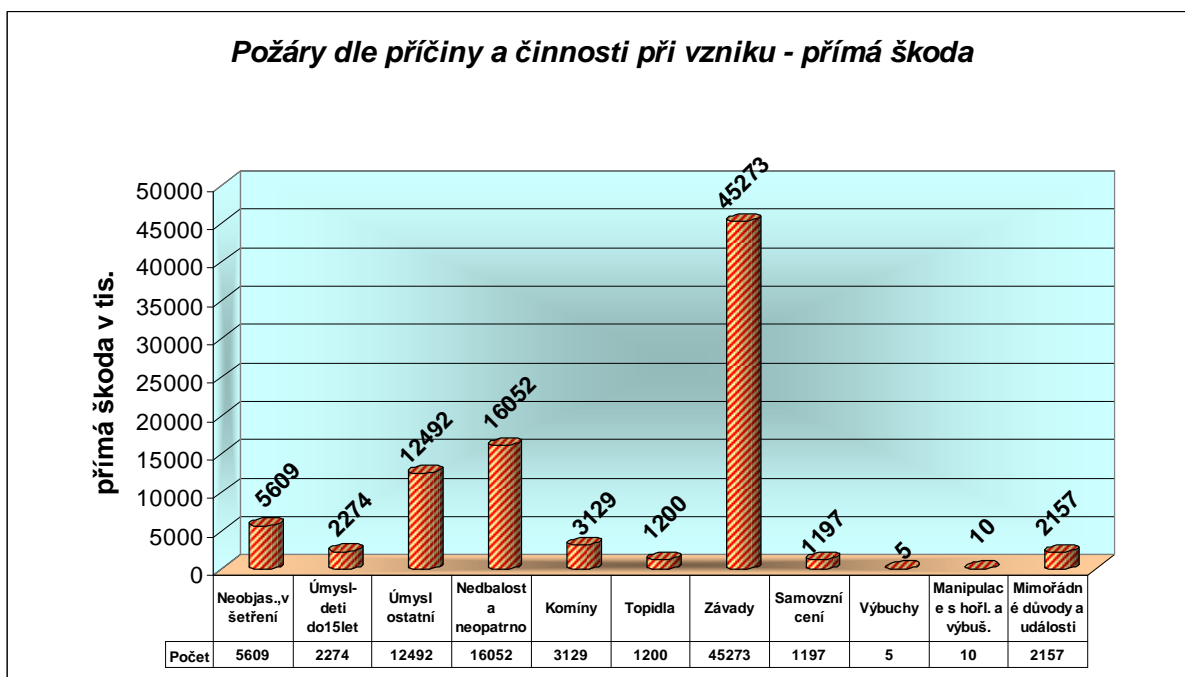
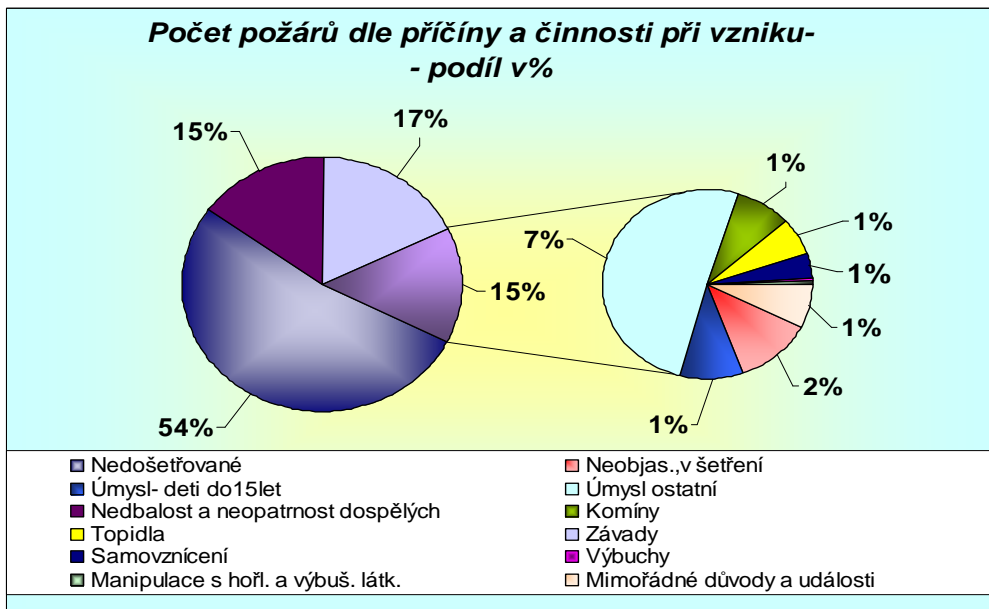
| Období od: 1.1.2008<br>do: 31.12.2008 |       | (P)             | (DN)            | (ŽP)                  | (UNL)             | (TH)                     | (RHN)                      | (OMU)         | (PP)          |  |
|---------------------------------------|-------|-----------------|-----------------|-----------------------|-------------------|--------------------------|----------------------------|---------------|---------------|--|
| ORP                                   | POŽÁR | DOPRAVNÍ NEHODA | ŽIVELNÁ POHROMA | ÚNIK NEB. CHEM. LÁTEK | TECHNICKÁ HAVÁRIE | RADIČNÍ HAVÁRIE A NEHODA | OSTATNÍ MIMOŘÁDNÉ UDÁLOSTI | PLANÝ POPLACH | CELKEM ZA ORP |  |
| Konice                                | 23    | 17              | 0               | 5                     | 88                | 0                        | 0                          | 1             | 134           |  |
| Prostějov                             | 189   | 187             | 0               | 43                    | 458               | 0                        | 0                          | 75            | 952           |  |
| Litovel                               | 42    | 32              | 0               | 15                    | 98                | 0                        | 0                          | 8             | 195           |  |
| Olomouc                               | 320   | 222             | 0               | 57                    | 513               | 0                        | 0                          | 80            | 1192          |  |
| Uničov                                | 33    | 30              | 0               | 9                     | 54                | 0                        | 0                          | 14            | 140           |  |
| Šternberk                             | 38    | 41              | 0               | 13                    | 105               | 0                        | 0                          | 11            | 208           |  |
| Hranice                               | 53    | 100             | 0               | 23                    | 149               | 0                        | 0                          | 11            | 336           |  |
| Lipník n. B.                          | 22    | 59              | 0               | 6                     | 112               | 0                        | 0                          | 6             | 205           |  |
| Přerov                                | 136   | 136             | 0               | 32                    | 579               | 0                        | 0                          | 33            | 916           |  |
| Mohelnice                             | 39    | 38              | 0               | 12                    | 96                | 0                        | 0                          | 0             | 185           |  |
| Zábřeh                                | 36    | 41              | 0               | 10                    | 91                | 0                        | 0                          | 6             | 184           |  |
| Šumperk                               | 87    | 73              | 0               | 24                    | 285               | 0                        | 0                          | 37            | 506           |  |
| Jeseník                               | 69    | 73              | 0               | 12                    | 277               | 0                        | 0                          | 23            | 454           |  |



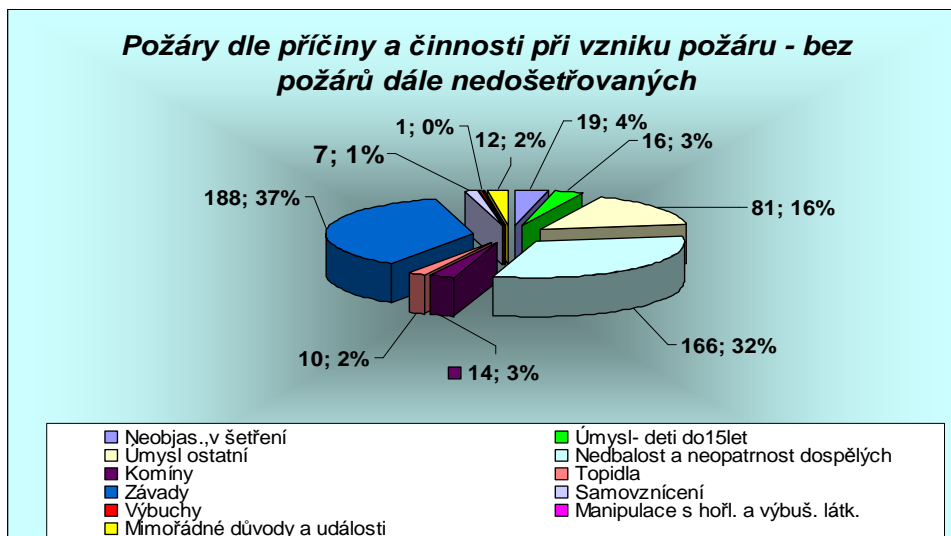


**4. Přehled požárů dle příčin a činnosti při vzniku ve sledovaném období.**

| Období                            | od: 1.1.2008   |            |                    |            |               |              |
|-----------------------------------|----------------|------------|--------------------|------------|---------------|--------------|
|                                   | do: 31.12.2008 |            |                    |            |               |              |
| Kategorie příčin                  | Počet požárů   | Podíl v %  | Přímá škoda v tis. | Podíl v %  | Usmrceno osob | Zraněno osob |
| Nedošetřované                     | 572            | 52,62      | 0                  | 0,00       | 0             | 0            |
| Neobjas., v šetření               | 19             | 1,75       | 5609               | 6,27       | 0             | 2            |
| Úmysl- děti do15let               | 16             | 1,47       | 2274               | 2,54       | 0             | 0            |
| Úmysl ostatní                     | 81             | 7          | 12492              | 14         | 3             | 3            |
| Nedbalost a neopatrnost dospělých | 166            | 15,27      | 16052              | 17,95      | 3             | 21           |
| Komíny                            | 14             | 1,29       | 3129               | 3,50       | 0             | 0            |
| Topidla                           | 10             | 0,92       | 1200               | 1,34       | 0             | 0            |
| Závady                            | 188            | 17,29      | 45273              | 50,64      | 0             | 11           |
| Samovznícení                      | 7              | 0,64       | 1197               | 1,33       | 0             | 1            |
| Výbuchy                           | 1              | 0,09       | 5                  | 0,01       | 0             | 1            |
| Manipulace s hořl. a výbuš. látk. | 1              | 0,09       | 10                 | 0,01       | 0             | 1            |
| Mimořádné důvody a události       | 12             | 1,09       | 2157               | 2,41       | 2             | 2            |
| <b>CELKEM</b>                     | <b>1087</b>    | <b>100</b> | <b>89397</b>       | <b>100</b> | <b>8</b>      | <b>42</b>    |



**4.1 Přehled požárů dle příčin a činnosti při vzniku bez požárů dále nedošetřovaných ve sledovaném období.**



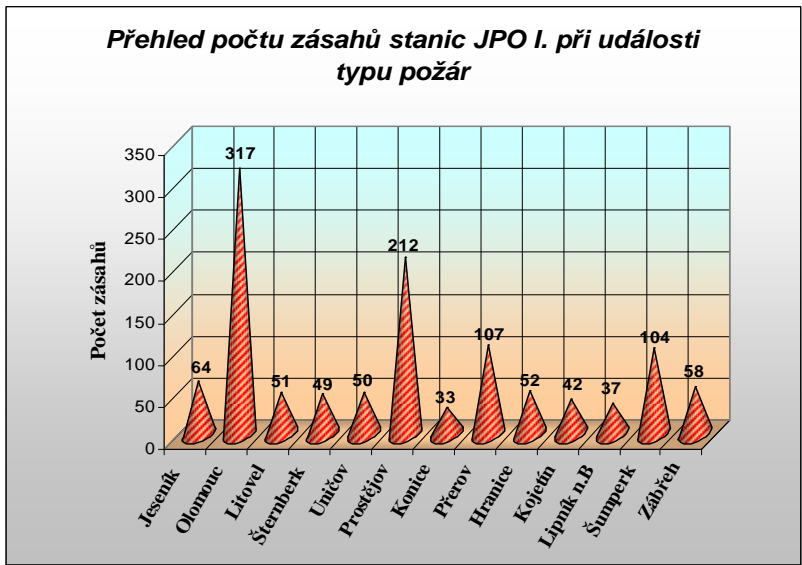
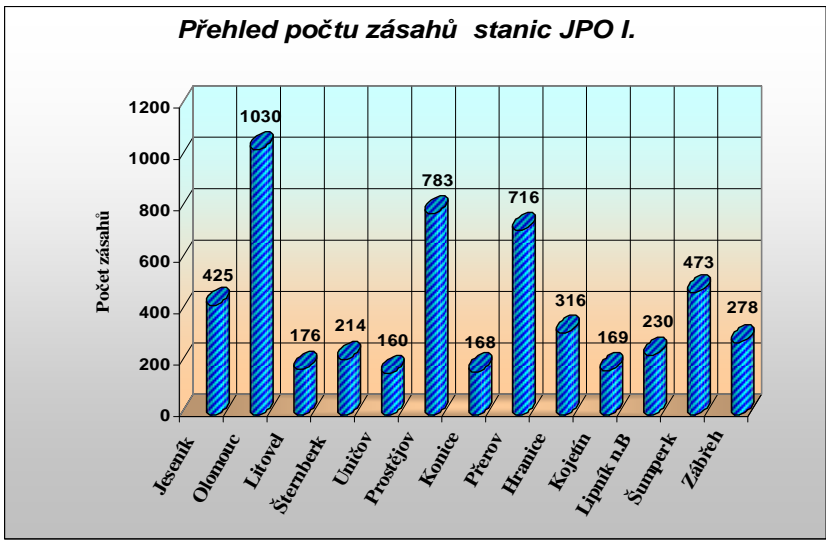
## 4.2 Přehled požárů se škodou 1 000 000 Kč a vyšší ve sledovaném období.

Období: od: 1.1.2008  
do: 31.12.2008

| Vznik     | Objekt                   | Okres     | Obec          | Část obce    | Přímá škoda | Uchráněno | Příčina   |
|-----------|--------------------------|-----------|---------------|--------------|-------------|-----------|---|
| 27.2.2008 | Sedačková lanovka        | Šumperk   | Loučná nad D. | Přemyslov    | 14500       | 10000     | Technická závada                                  |
| 2.6.2008  | Skladový objekt          | Šumperk   | Šumperk       | Šumperk      | 4915        | 10000     | Technická závada                                  |
| 12.9.2008 | Pilnice bývalé pily      | Olomouc   | Olomouc       | Pavlovičky   | 4805        | 0         | Úmyslné zapálení                                  |
| 15.6.2008 | Půdní vestavba a pergola | Olomouc   | Olomouc       | Nemilany     | 4500        | 0         | Zakládání ohňů v přírodě                          |
| 23.8.2008 | Autobus                  | Prostějov | Prostějov     |              | 3500        | 0         | Technická závada                                  |
| 6.12.2008 | Rodinný domek            | Olomouc   | Náměšť na H.  | Náměšť na H. | 2750        | 0         | Technická závada                                  |
| 12.1.2008 | Rekreační chata          | Šumperk   | Staré Město   | Chrastice    | 2000        | 500       | Špatný stav kouřovodu                             |
| 5.5.2008  | Hala se slámou           | Prostějov | Vrbátky       | Štětovice    | 2000        | 0         | Neobjasněná příčina, dosud v šetření              |
| 6.1.2008  | Autobus                  | Šumperk   | Hanušovice    | Hanušovice   | 1500        | 300       | Technická závada                                  |
| 8.2.2008  | Rodinný domek            | Přerov    | Kokory        | Kokory       | 1500        | 100       | Neobjasněná příčina, dosud v šetření              |
| 15.8.2008 | Rekreační chata          | Olomouc   | Dolany        | Dolany       | 1200        | 0         | Blesk - objekty nechráněné hromosvodem            |
| 30.8.2008 | Rodinný domek            | Olomouc   | Luběnice      |              | 1008        | 3500      | Používání otevř. ohně k osvět., rozehvívání apod. |
| 18.6.2008 | Nákladní vozidlo Tatra   | Olomouc   | Olomouc       | Nedvězí      | 1000        | 0         | Technická závada                                  |
| 6.12.2008 | Rodinný domek            | Olomouc   | Olomouc       | Slavonín     | 1000        | 0         | Nesprávná obsluha topidla                         |

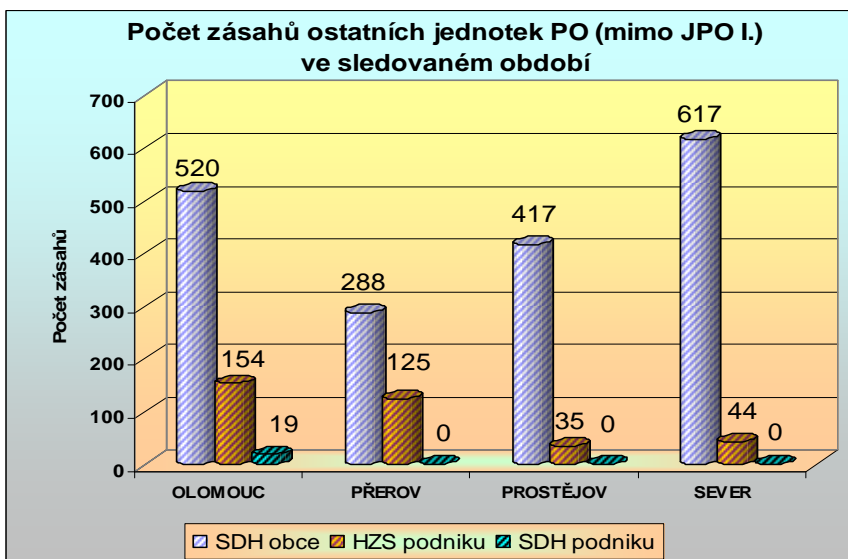
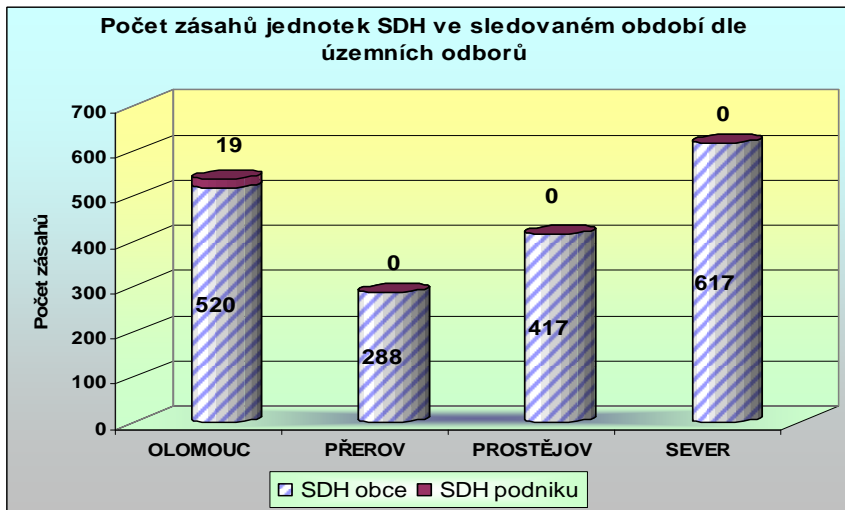
## 5. Přehled počtu zásahů stanic JPO I. dle typu události ve sledovaném období.

| Období od: 1.1.2008<br>do: 31.12.2008 |       | (P)             | (DN)            | (ŽP)                  | (UNL)             | (TH)                      | (RHN)                      | (OMU)         | (PP)             |  |
|---------------------------------------|-------|-----------------|-----------------|-----------------------|-------------------|---------------------------|----------------------------|---------------|------------------|--|
| Stanice                               | POŽÁR | DOPRAVNÍ NEHODA | ŽIVELNÁ POHROMA | ÚNIK NEB. CHEM. LÁTEK | TECHNICKÁ HAVÁRIE | RADIAČNÍ HAVÁRIE A NEHODA | OSTATNÍ MIMOŘÁDNÉ UDÁLOSTI | PLANÝ POPLACH | CELKEM ZA JPO I. |  |
| Jeseník                               | 64    | 72              | 0               | 13                    | 255               | 0                         | 0                          | 21            | 425              |  |
| Olomouc                               | 317   | 212             | 0               | 54                    | 379               | 0                         | 0                          | 68            | 1030             |  |
| Litovel                               | 51    | 36              | 0               | 14                    | 65                | 0                         | 0                          | 10            | 176              |  |
| Šternberk                             | 49    | 48              | 0               | 13                    | 90                | 0                         | 0                          | 14            | 214              |  |
| Uničov                                | 50    | 32              | 0               | 12                    | 47                | 0                         | 0                          | 19            | 160              |  |
| Prostějov                             | 212   | 170             | 0               | 40                    | 300               | 0                         | 0                          | 61            | 783              |  |
| Konice                                | 33    | 26              | 0               | 8                     | 97                | 0                         | 0                          | 4             | 168              |  |
| Přerov                                | 107   | 119             | 0               | 29                    | 433               | 0                         | 0                          | 28            | 716              |  |
| Hranice                               | 52    | 103             | 0               | 22                    | 126               | 0                         | 0                          | 13            | 316              |  |
| Kojetín                               | 42    | 29              | 0               | 3                     | 86                | 0                         | 0                          | 9             | 169              |  |
| Lipník n.B                            | 37    | 86              | 0               | 12                    | 87                | 0                         | 0                          | 8             | 230              |  |
| Šumperk                               | 104   | 79              | 0               | 22                    | 231               | 0                         | 0                          | 37            | 473              |  |
| Zábřeh                                | 58    | 66              | 0               | 16                    | 133               | 0                         | 0                          | 5             | 278              |  |
| <b>Celkem</b>                         |       |                 |                 |                       |                   |                           |                            |               | <b>5138</b>      |  |



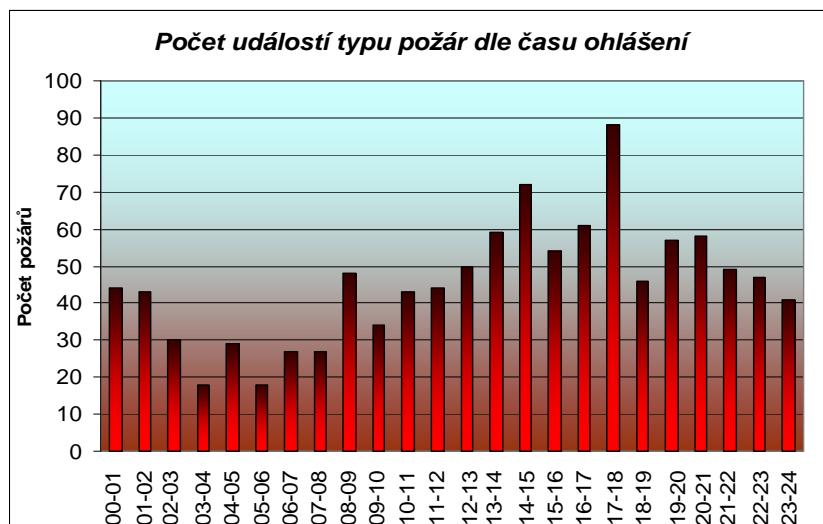
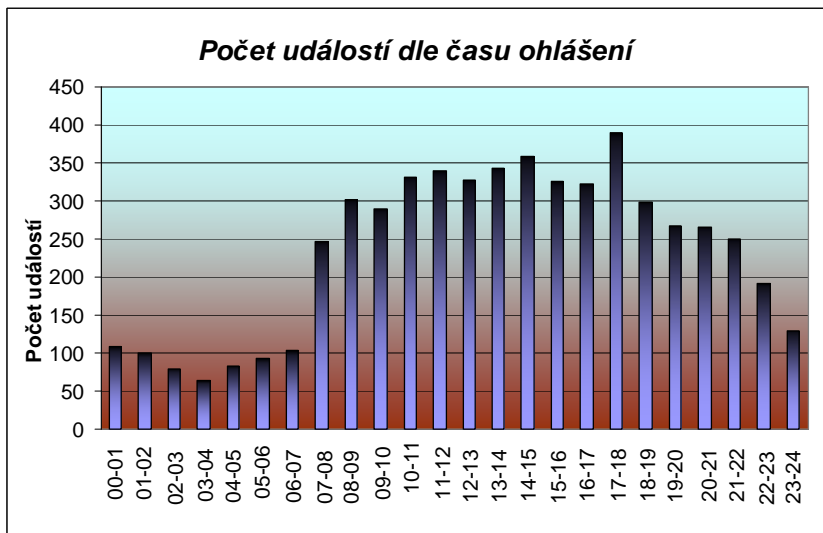
**6. Přehled počtu zásahů ostatních jednotek požární ochrany (mimo JPO I.) dle územních odborů ve sledovaném období.**

|              |                  |             |             |        |
|--------------|------------------|-------------|-------------|--------|
| Období       | od: 1.1.2008     |             |             |        |
|              | do: 31.12.2008   |             |             |        |
|              | počet zásahů SDH |             |             |        |
| územní odbor | SDH obce         | HZS podniku | SDH podniku | CELKEM |
| OLOMOUC      | 520              | 154         | 19          | 693    |
| PŘEROV       | 288              | 125         | 0           | 413    |
| PROSTĚJOV    | 417              | 35          | 0           | 452    |
| SEVER        | 617              | 44          | 0           | 661    |
| CELKEM       | 1842             | 358         | 19          | 2219   |



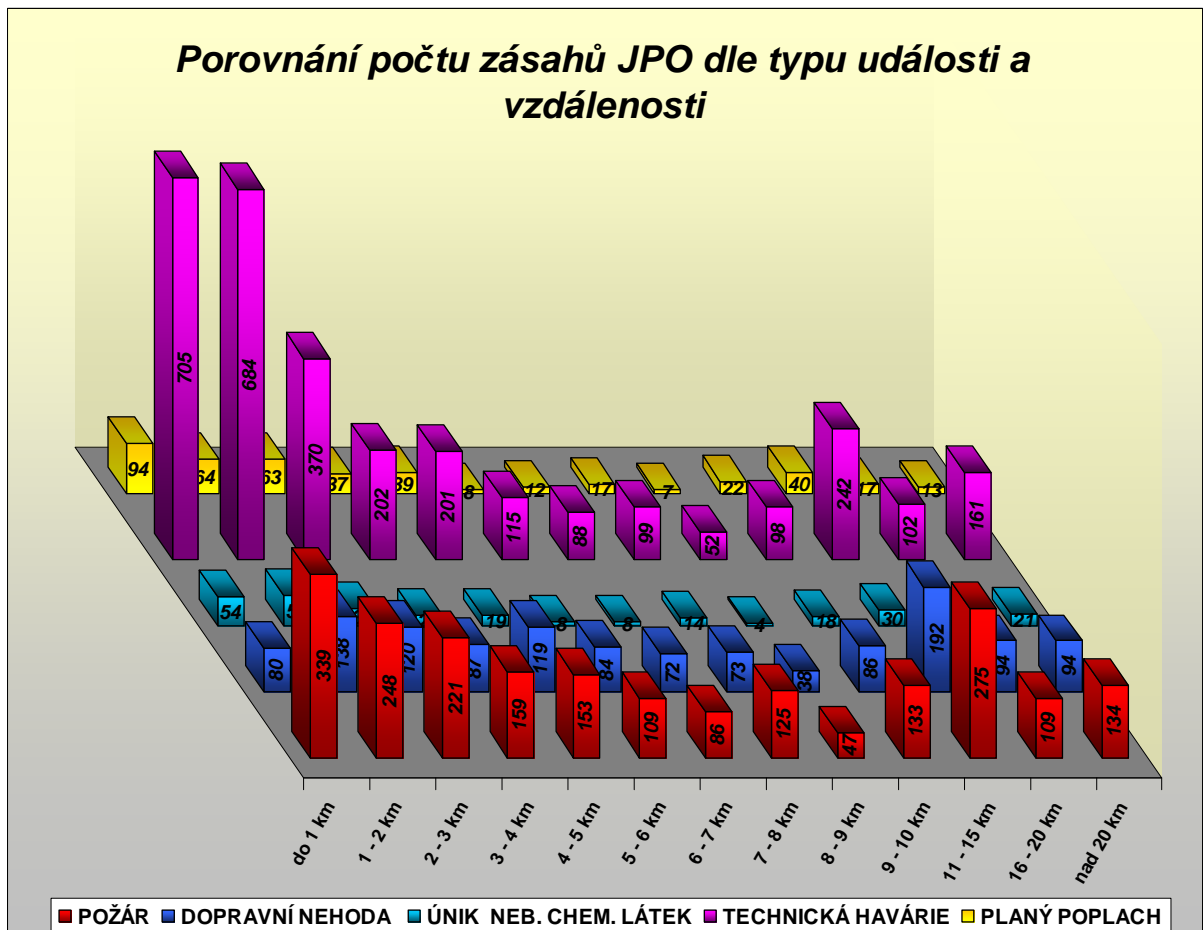
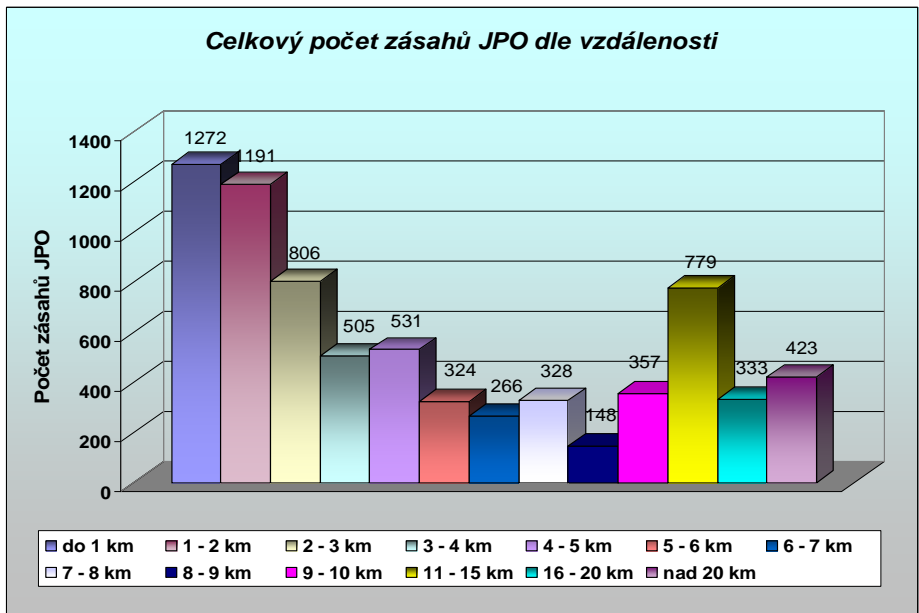
**7. Přehled počtu událostí dle času ohlášení ve sledovaném období.**

| Období od: 1.1.2008<br>do: 31.12.2008 |              |                |                 |       |              |                |                 |
|---------------------------------------|--------------|----------------|-----------------|-------|--------------|----------------|-----------------|
| Čas                                   | Počet požárů | Počet událostí | Události v době |       | Počet požárů | Počet událostí | Události v době |
| 00-01                                 | 44           | 108            |                 | 12-13 | 50           | 328            |                 |
| 01-02                                 | 43           | 100            |                 | 13-14 | 59           | 343            |                 |
| 02-03                                 | 30           | 80             |                 | 14-15 | 72           | 359            |                 |
| 03-04                                 | 18           | 63             |                 | 15-16 | 54           | 326            |                 |
| 04-05                                 | 29           | 82             | 00-06h          | 16-17 | 61           | 322            | 12-18h          |
| 05-06                                 | 18           | 93             | 526             | 17-18 | 88           | 389            | 2067            |
| 06-07                                 | 27           | 103            |                 | 18-19 | 46           | 299            |                 |
| 07-08                                 | 27           | 246            |                 | 19-20 | 57           | 268            |                 |
| 08-09                                 | 48           | 301            |                 | 20-21 | 58           | 266            |                 |
| 09-10                                 | 34           | 290            |                 | 21-22 | 49           | 250            |                 |
| 10-11                                 | 43           | 331            | 06-12h          | 22-23 | 47           | 191            | 18-24h          |
| 11-12                                 | 44           | 339            | 1610            | 23-24 | 41           | 130            | 1404            |



**8. Přehled počtu zásahů jednotek požární ochrany dle vzdálenosti ve sledovaném období.**

| Období od: 1.1.2008<br>do: 31.12.2008 |       | (P)             | (DN)            | (ŽP)                  | (UNL)             | (TH)                      | (RHN)                      | (OMU)         | (PP)        | CELKEM |
|---------------------------------------|-------|-----------------|-----------------|-----------------------|-------------------|---------------------------|----------------------------|---------------|-------------|--------|
| Vzdálenost                            | POŽÁR | DOPRAVNÍ NEHODA | ŽIVELNÁ POHROMA | ÚNIK NEB. CHEM. LÁTEK | TECHNICKÁ HAVÁRIE | RADIAČNÍ HAVÁRIE A NEHODA | OSTATNÍ MIMOŘÁDNÉ UDÁLOSTI | PLANÝ POPLACH |             |        |
| do 1 km                               | 339   | 80              | 0               | 54                    | 705               | 0                         | 0                          | 94            | 1272        |        |
| 1 - 2 km                              | 248   | 138             | 0               | 57                    | 684               | 0                         | 0                          | 64            | 1191        |        |
| 2 - 3 km                              | 221   | 120             | 0               | 32                    | 370               | 0                         | 0                          | 63            | 806         |        |
| 3 - 4 km                              | 159   | 87              | 0               | 20                    | 202               | 0                         | 0                          | 37            | 505         |        |
| 4 - 5 km                              | 153   | 119             | 0               | 19                    | 201               | 0                         | 0                          | 39            | 531         |        |
| 5 - 6 km                              | 109   | 84              | 0               | 8                     | 115               | 0                         | 0                          | 8             | 324         |        |
| 6 - 7 km                              | 86    | 72              | 0               | 8                     | 88                | 0                         | 0                          | 12            | 266         |        |
| 7 - 8 km                              | 125   | 73              | 0               | 14                    | 99                | 0                         | 0                          | 17            | 328         |        |
| 8 - 9 km                              | 47    | 38              | 0               | 4                     | 52                | 0                         | 0                          | 7             | 148         |        |
| 9 - 10 km                             | 133   | 86              | 0               | 18                    | 98                | 0                         | 0                          | 22            | 357         |        |
| 11 - 15 km                            | 275   | 192             | 0               | 30                    | 242               | 0                         | 0                          | 40            | 779         |        |
| 16 - 20 km                            | 109   | 94              | 0               | 11                    | 102               | 0                         | 0                          | 17            | 333         |        |
| nad 20 km                             | 134   | 94              | 0               | 21                    | 161               | 0                         | 0                          | 13            | 423         |        |
| <b>Celkem</b>                         |       |                 |                 |                       |                   |                           |                            |               | <b>7263</b> |        |



### 9. Přehled počtu společných zásahů jednotek požární ochrany s ostatními složkami IZS ve sledovaném období.

| Období                                 |         | od: 1.1.2008<br>do: 31.12.2008 |             |          |            |             |          |          |            |             |
|--|---------|--------------------------------|-------------|----------|------------|-------------|----------|----------|------------|-------------|
| SLOŽKA IZS                             | ZKRATKA | (P)                            | (DN)        | (ŽP)     | (UNL)      | (TH)        | (RHN)    | (OMU)    | (PP)       | CELKEM      |
| Policie ČR                             | PČR     | 942                            | 959         | 0        | 146        | 1142        | 0        | 0        | 145        | 3334        |
| Zdravotnická záchranná služba          | ZZS     | 63                             | 582         | 0        | 6          | 332         | 0        | 0        | 5          | 988         |
| Armáda ČR - voj. záchr. útvary         | AČR-VZÚ | 0                              | 0           | 0        | 0          | 1           | 0        | 0        | 0          | 1           |
| Armáda ČR - jiné                       | AČR-J   | 0                              | 0           | 0        | 0          | 0           | 0        | 0        | 0          | 0           |
| Obecní policie                         | ObP     | 90                             | 65          | 0        | 42         | 239         | 0        | 0        | 23         | 459         |
| Hygienická služba                      | HygS    | 0                              | 0           | 0        | 2          | 4           | 0        | 0        | 0          | 6           |
| Báňská záchranná služba                | BZS     | 0                              | 0           | 0        | 0          | 0           | 0        | 0        | 0          | 0           |
| Občanská sdružení v IZS                | OSvIZS  | 0                              | 0           | 0        | 0          | 1           | 0        | 0        | 0          | 1           |
| Pohotovostní služba el. rozvod. závodů | PoSl    | 17                             | 5           | 0        | 1          | 35          | 0        | 0        | 0          | 58          |
| Plynárenská pohotovostní služba        | PISl    | 3                              | 3           | 0        | 9          | 8           | 0        | 0        | 2          | 25          |
| Vodárenská pohotovostní služba         | VoSl    | 0                              | 1           | 0        | 1          | 10          | 0        | 0        | 0          | 12          |
| Teplárenská pohotovostní služba        | TeSl    | 0                              | 0           | 0        | 0          | 0           | 0        | 0        | 0          | 0           |
| Státní úřad pro jader. bezpečnost      | SUJB    | 0                              | 0           | 0        | 0          | 0           | 0        | 0        | 0          | 0           |
| Ostatní ústřední orgány státní správy  | OUOStS  | 0                              | 0           | 0        | 1          | 2           | 0        | 0        | 0          | 3           |
| Firmy sdružené pod TRINS               | TRINS   | 0                              | 0           | 0        | 0          | 0           | 0        | 0        | 0          | 0           |
| Obecní zastupitelstvo                  | ObZ     | 9                              | 0           | 0        | 9          | 20          | 0        | 0        | 1          | 39          |
| Ostatní územní orgány státní správy    | StS-Ost | 0                              | 4           | 0        | 1          | 9           | 0        | 0        | 0          | 14          |
| Podniky, firmy                         | Firmy   | 4                              | 11          | 0        | 0          | 3           | 0        | 0        | 0          | 18          |
| Místní služby                          | MiSl    | 1                              | 19          | 0        | 2          | 7           | 0        | 0        | 0          | 29          |
| Česká inspekce životního prostředí     | ČIŽP    | 0                              | 1           | 0        | 1          | 2           | 0        | 0        | 0          | 4           |
| Ostatní subjekty(název)                | OstS    | 0                              | 0           | 0        | 0          | 0           | 0        | 0        | 0          | 0           |
| <b>CELKEM</b>                          |         | <b>1129</b>                    | <b>1650</b> | <b>0</b> | <b>221</b> | <b>1815</b> | <b>0</b> | <b>0</b> | <b>176</b> | <b>4991</b> |

