



HASIČSKÝ ZÁCHRANNÝ SBOR OLOMOUCKÉHO KRAJE

Statistický přehled událostí Hasičského záchranného sboru Olomouckého kraje za období :

1.LEDNA – 31.PROSINCE

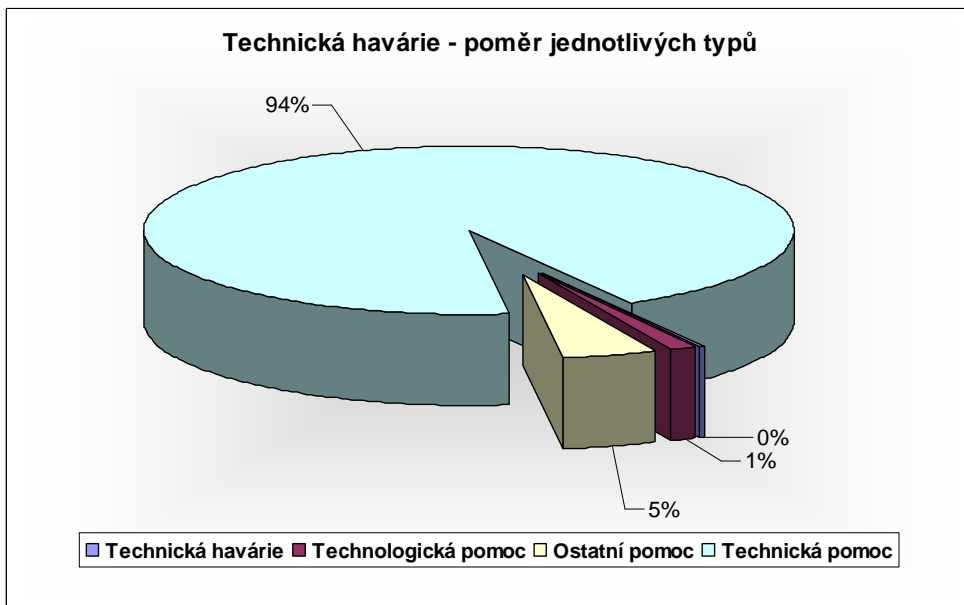
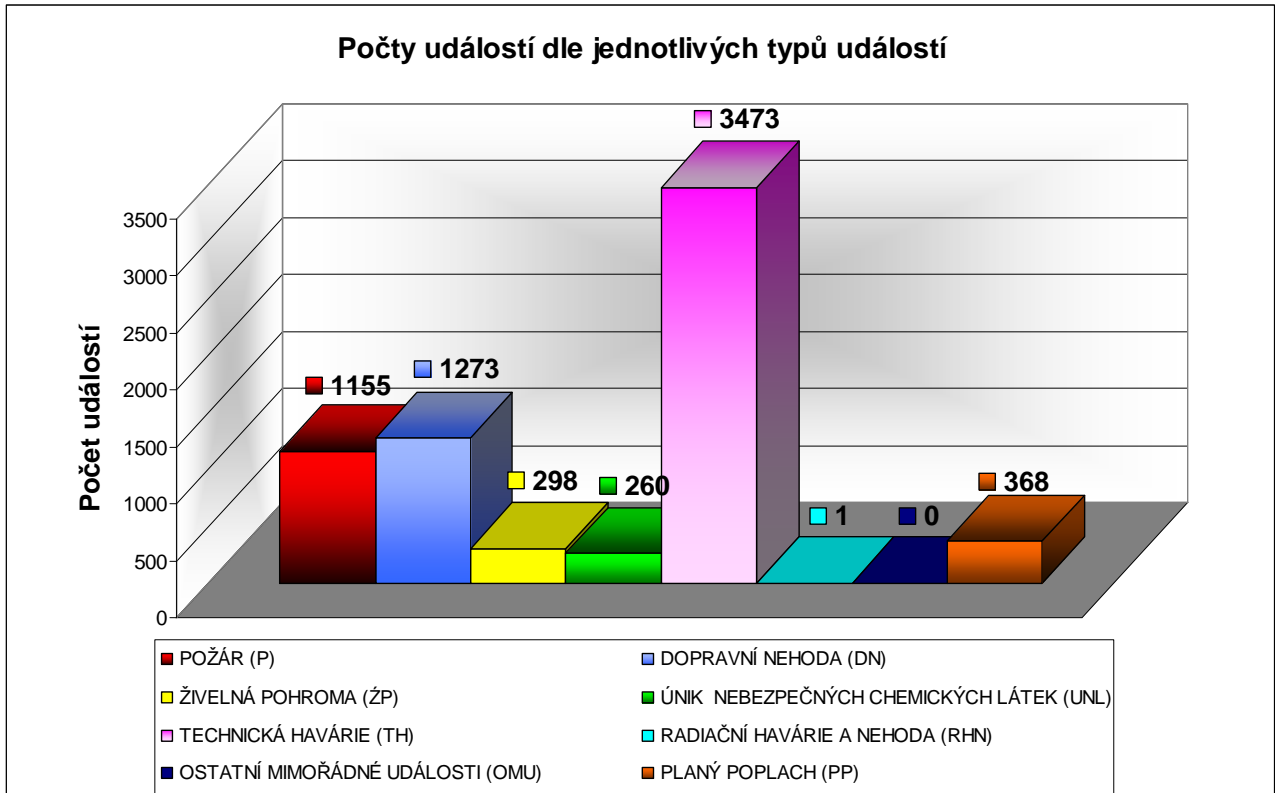
2007

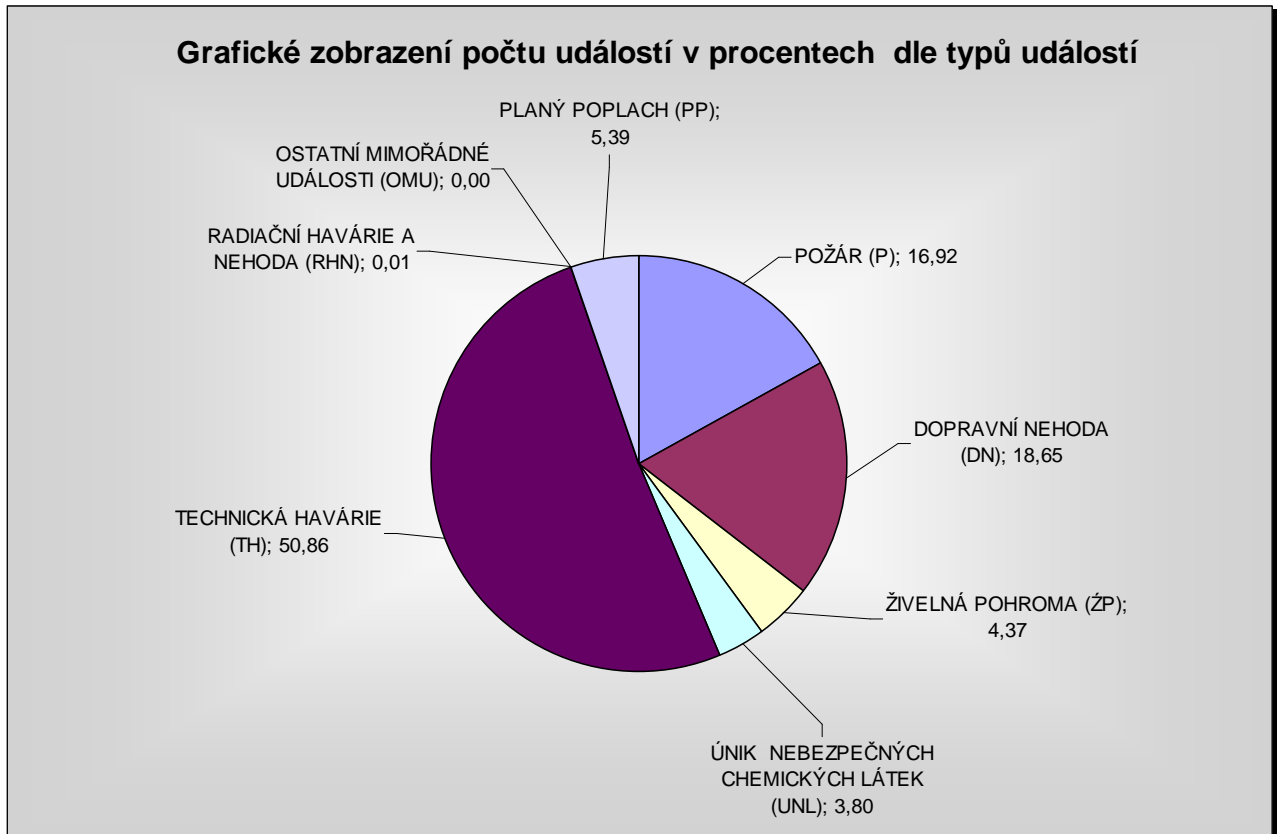
OBSAH STATISTICKÉHO PŘEHLEDU :

1. PŘEHLED POČTU UDÁLOSTÍ DLE TYPU VE SLEDOVANÉM OBDOBÍ.....	3
2. PŘEHLED POČTU ŘEŠENÝCH UDÁLOSTÍ DLE ÚZEMNÍCH ODBORŮ VE SLEDOVANÉM OBDOBÍ.	5
3. PŘEHLED POČTU ŘEŠENÝCH UDÁLOSTÍ DLE OBCÍ S ROZŠÍŘENOU PŮSOBNOSTÍ VE SLEDOVANÉM OBDOBÍ.	7
4. PŘEHLED POŽÁRŮ DLE PŘÍČIN A ČINNOSTI PŘI VZNIKU VE SLEDOVANÉM OBDOBÍ.....	9
4.1 Přehled požárů dle příčin a činnosti při vzniku bez požárů dále nedošetřovaných ve sledovaném období.....	10
4.2 Přehled požárů se škodou 1 000 000 Kč a vyšší ve sledovaném období.....	11
5. PŘEHLED POČTU UDÁLOSTÍ DLE ČASU OHLÁŠENÍ VE SLEDOVANÉM OBDOBÍ.....	12
6. PŘEHLED POČTU UDÁLOSTÍ DLE DNŮ V TÝDNU VE SLEDOVANÉM OBDOBÍ.....	14
7. PŘEHLED POČTU ZÁSAHŮ JEDNOTEK DLE VZDÁLENOSTI VE SLEDOVANÉM OBDOBÍ.....	15
8. Přehled počtu společných zásahů JPO s ostatními složkami IZS ve sledovaném období.....	16

1. Přehled počtu událostí dle typu ve sledovaném období.

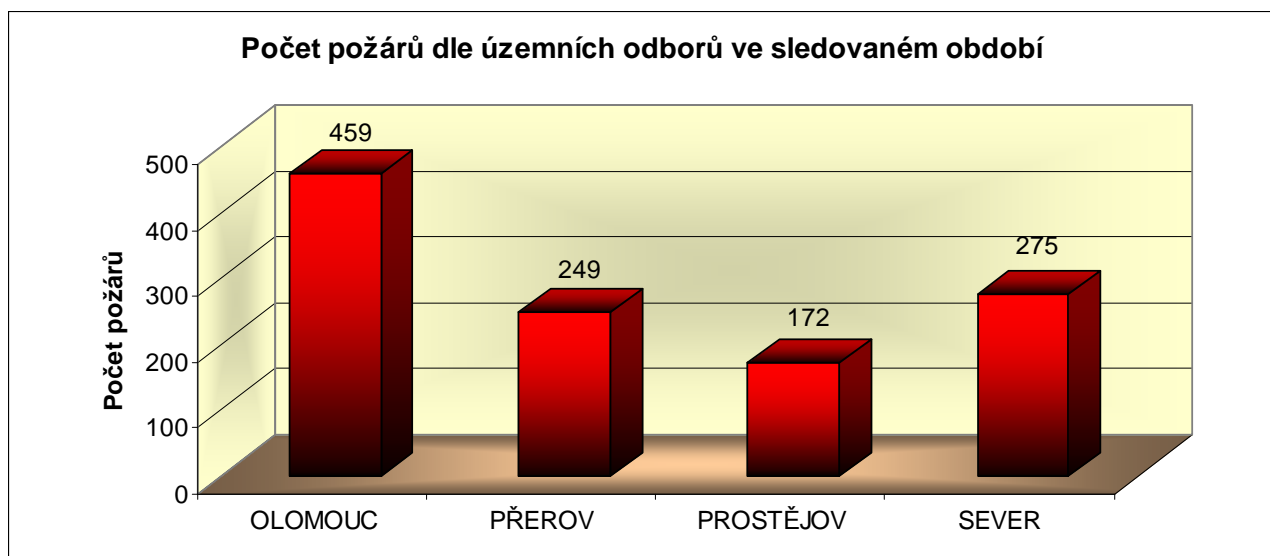
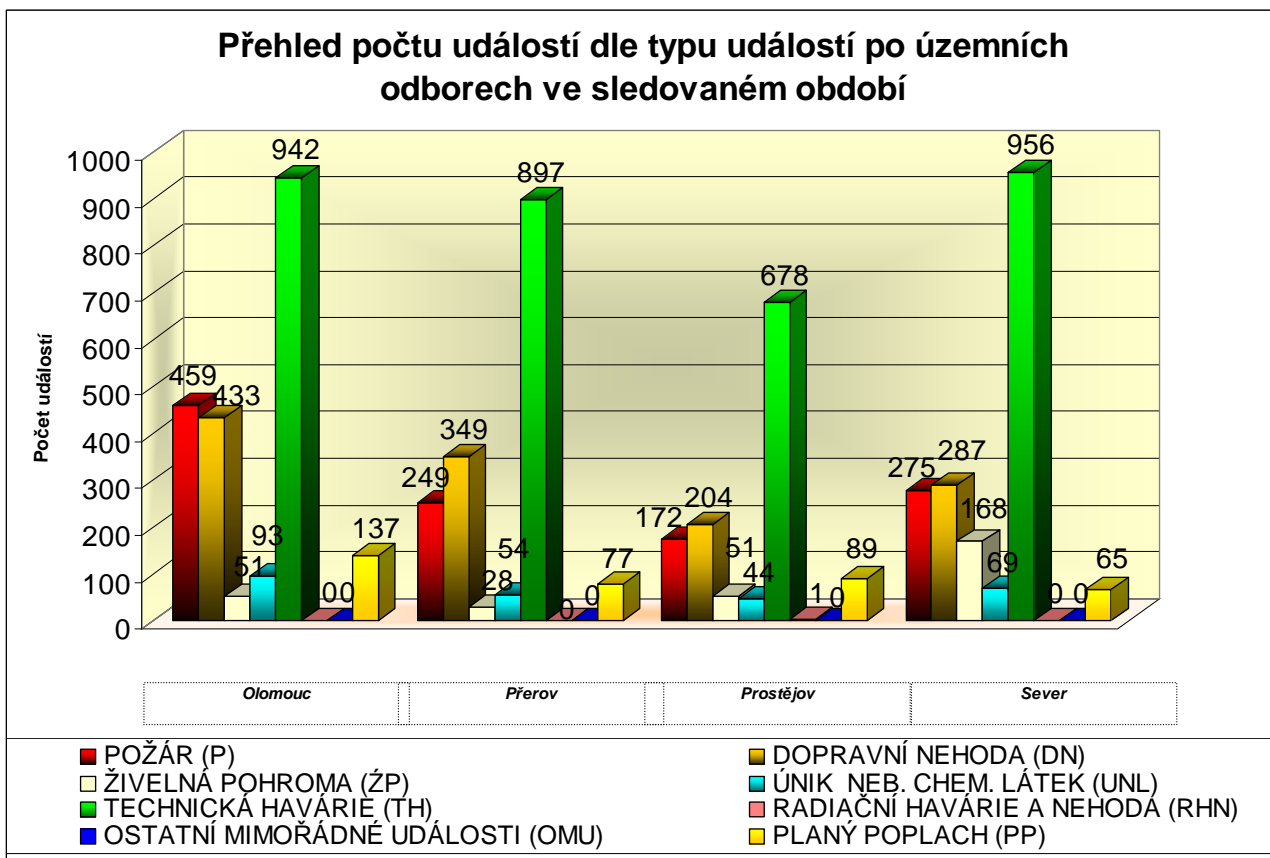
Období od: 1.1.2007 do: 31.12.2007		
Typ události	počet	v%
POŽÁR (P)	1155	16,92
Požár	1121	16,42
Požár bez účasti JPO	34	0,50
DOPRAVNÍ NEHODA (DN)	1273	18,65
Dopravní nehoda silniční	1225	17,94
Dopravní nehoda silniční hromadná	6	0,09
Dopravní nehoda železniční (vč. metra)	34	0,50
Dopravní nehoda letecká	2	0,03
Dopravní nehoda - ostatní	6	0,09
ŽIVELNÁ POHROMA (ŽP)	298	4,37
Převažující povodeň, záplava, déšť	111	1,63
Převažující sníh, námrazy	2	0,03
Převažující větrná smršť	185	2,71
Sesuv půdy	0	0,00
Živelní pohroma - ostatní (např. zemětřesení)	0	0,00
ÚNIK NEBEZPEČNÝCH CHEMICKÝCH LÁTEK (UNL)	260	3,80
Únik plynu/aerosolu	20	0,29
Únik kapaliny (mimo ropných produktů)	16	0,23
Únik ropných produktů	205	3,00
Únik pevné látky	5	0,07
Únik nebezpečné chem. látky - ostatní (včetně jiné než chemické)	14	0,21
TECHNICKÁ HAVÁRIE (TH)	3473	50,86
Technická havárie	6	0,09
Technologická pomoc	47	0,69
Ostatní pomoc	171	2,50
Technická pomoc	3249	47,58
RADIAČNÍ HAVÁRIE A NEHODA (RHN)	1	0,01
Radiační havárie a nehoda	1	0,01
OSTATNÍ MIMOŘÁDNÉ UDÁLOSTI (OMU)	0	0,00
Ostatní mimořádné události	0	0,00
PLANÝ POPLACH (PP)	368	5,39
Planý poplach	368	5,39
Celkem	6828	100



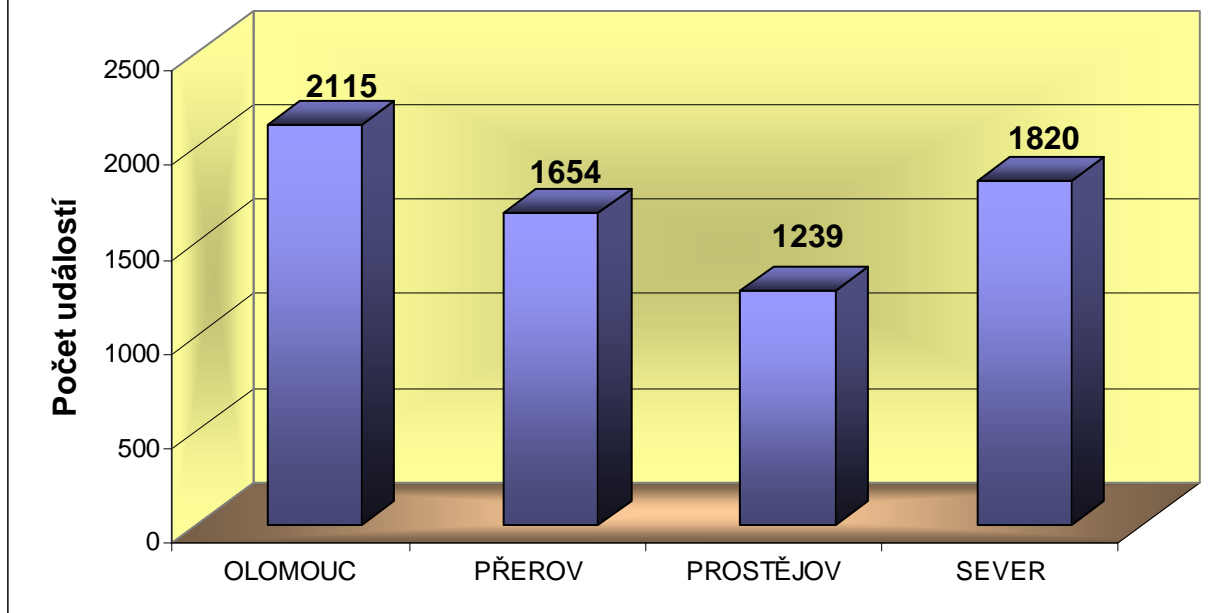


2. Přehled počtu řešených událostí dle územních odborů ve sledovaném období.

Období od: 1.1.2007 do: 31.12.2007									
územní odbor	POŽÁR (P)	DOPRAVNÍ NEHODA (DN)	ŽIVELNÁ POHROMA (ŽP)	ÚNIK NEB. CHEM. LÁTEK (UNL)	TECHNICKÁ HAVÁRIE (TH)	RADIAČNÍ HAVÁRIE A NEHODA (RHN)	OSTATNÍ MIMOŘÁDNÉ UDÁLOSTI (OMU)	PLANÝ POPLACH (PP)	CELKEM ZA UO
OLOMOUC	459	433	51	93	942	0	0	137	2115
PŘEROV	249	349	28	54	897	0	0	77	1654
PROSTĚJOV	172	204	51	44	678	1	0	89	1239
SEVER	275	287	168	69	956	0	0	65	1820
CELKEM	1155	1273	298	260	3473	1	0	368	6828



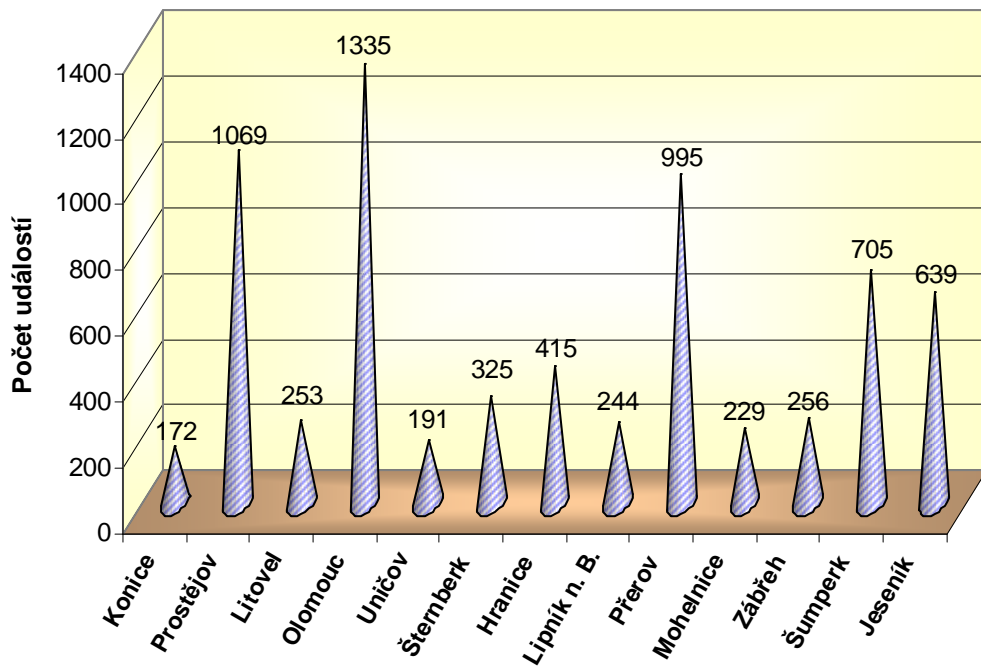
Přehled počtu událostí dle územních odborů ve sledovaném období.



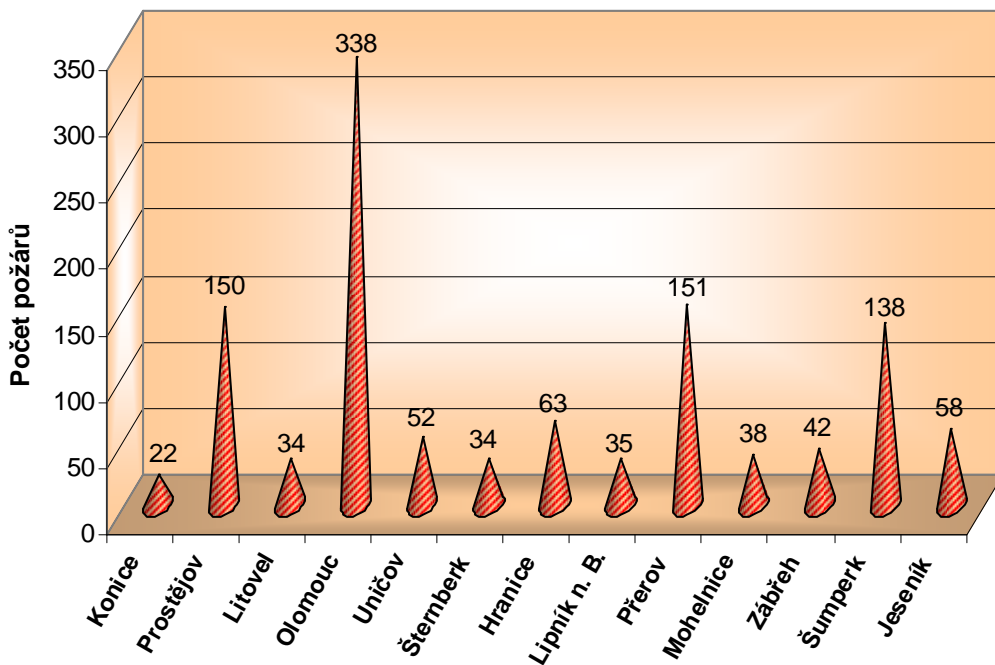
3. Přehled počtu řešených událostí dle obcí s rozšířenou působností ve sledovaném období.

Období od: 1.1.2007 do: 31.12.2007									
ORP	POŽÁR (P)	DOPRAVNÍ NEHODA (DN)	ŽIVELNÁ POHROMA (ŽP)	ÚNIK NEB. CHEM. LÁTEK (UNL)	TECHNICKÁ HAVÁRIE (TH)	RADIČNÍ HAVÁRIE A NEHODA (RHN)	OSTAŤNÍ MIMOŘÁDNÉ UDÁLOSTI (OMU)	PLANÝ POPLACH (PP)	CELKEM ZA ORP
Konice	22	11	25	8	102	1	0	3	172
Prostějov	150	195	26	36	576	0	0	86	1069
Litovel	34	41	6	11	149	0	0	12	253
Olomouc	338	274	24	62	540	0	0	97	1335
Uničov	52	48	3	3	74	0	0	11	191
Šternberk	34	63	18	17	177	0	0	16	325
Hranice	63	133	19	14	170	0	0	16	415
Lipník n. B.	35	68	5	9	119	0	0	8	244
Přerov	151	148	4	31	608	0	0	53	995
Mohelnice	38	44	8	12	116	0	0	11	229
Zábřeh	42	55	8	13	135	0	0	3	256
Šumperk	138	103	19	19	389	0	0	37	705
Jeseník	58	90	133	25	318	0	0	15	639

Přehled počtu událostí dle obcí s rozšířenou působností

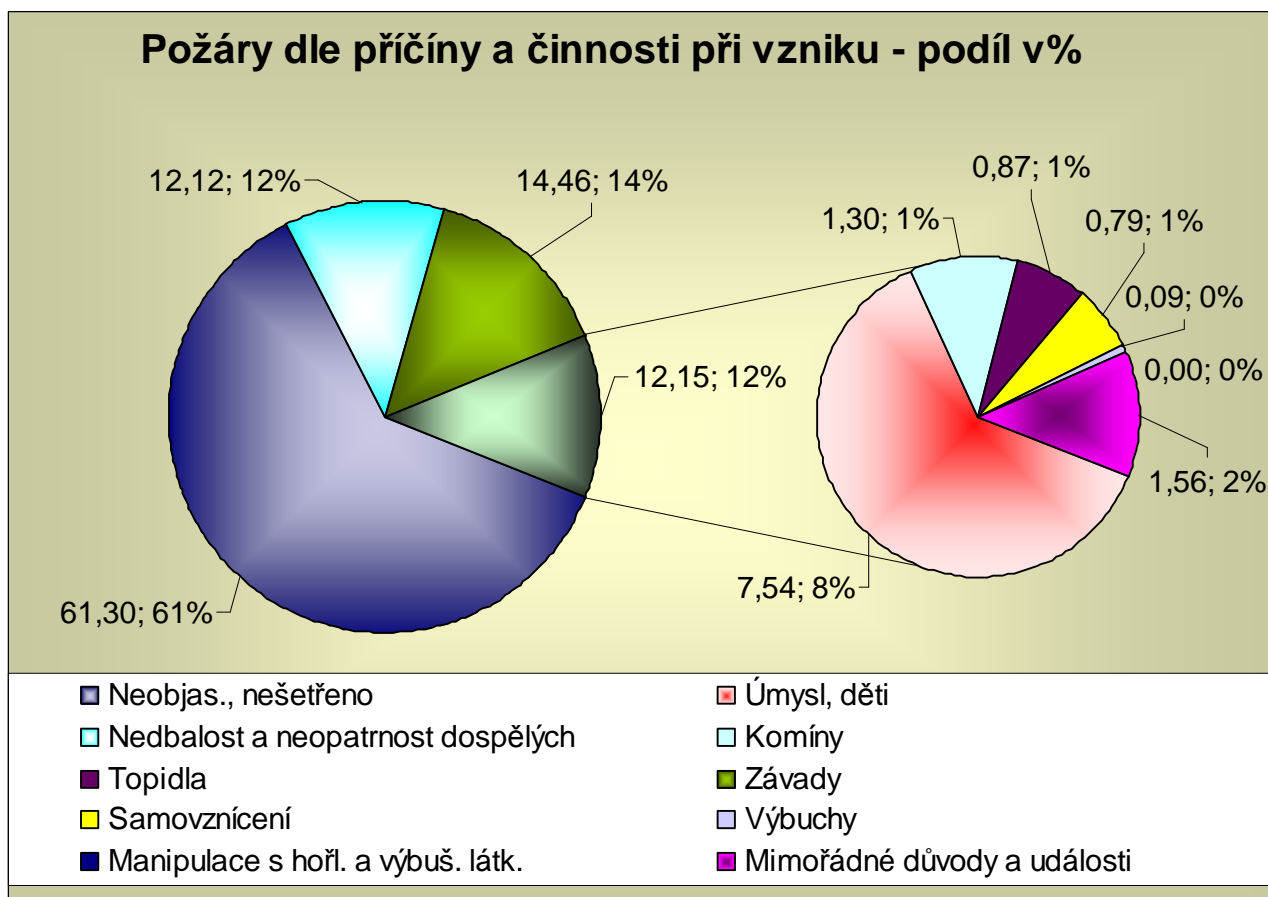


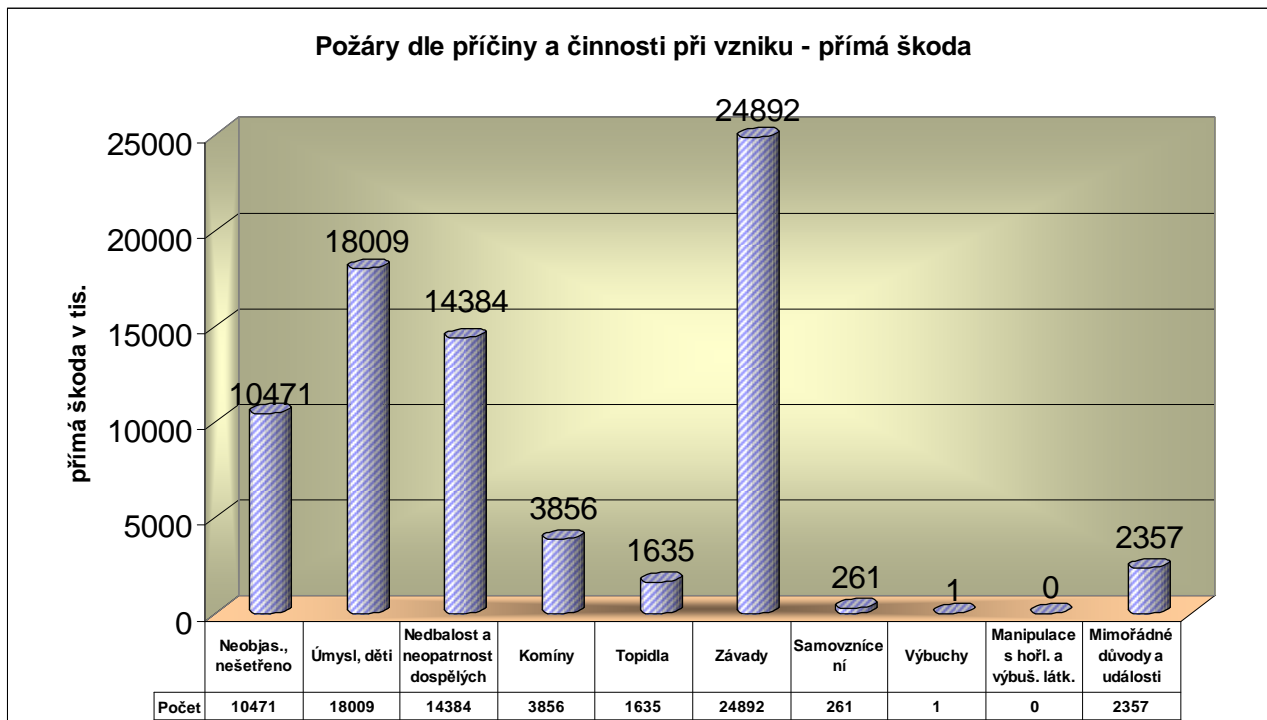
Přehled počtu požárů dle obcí s rozšířenou působností



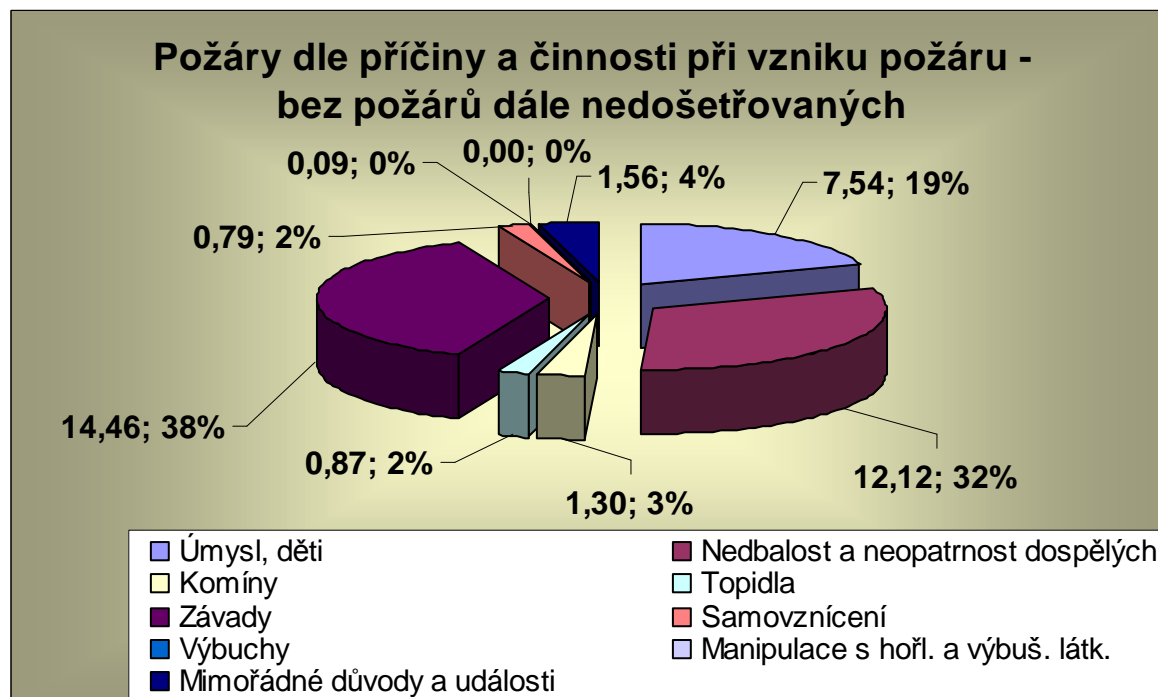
4. Přehled požárů dle příčin a činnosti při vzniku ve sledovaném období.

Období		od: 1.1.2007		do: 31.12.2007			
Kategorie příčin	Počet požárů	Podíl v %	Přímá škoda v tis.	Podíl v %	Usmrceno osob	Zraněno osob	
Neobjas., nešetřeno	708	61,30	10471	13,80	1	7	
Úmysl, děti	87	7,54	18009	23,74	0	8	
Nedbalost a neopatrnost dospělých	140	12,12	14384	18,96	3	12	
Komíny	15	1,30	3856	5,08	0	0	
Topidla	10	0,87	1635	2,16	0	2	
Závady	167	14,46	24892	32,81	0	7	
Samovznícení	9	0,79	261	0,35	0	2	
Výbuchy	1	0,09	1	0,00	0	0	
Manipulace s hořl. a výbuš. látk.	0	0,00	0	0,00	0	0	
Mimořádné důvody a události	18	1,56	2357	3,12	2	5	
CELKEM	1155	100	75866	100	6	43	





4.1 Přehled požárů dle příčin a činnosti při vzniku bez požárů dále nedošetřovaných ve sledovaném období.

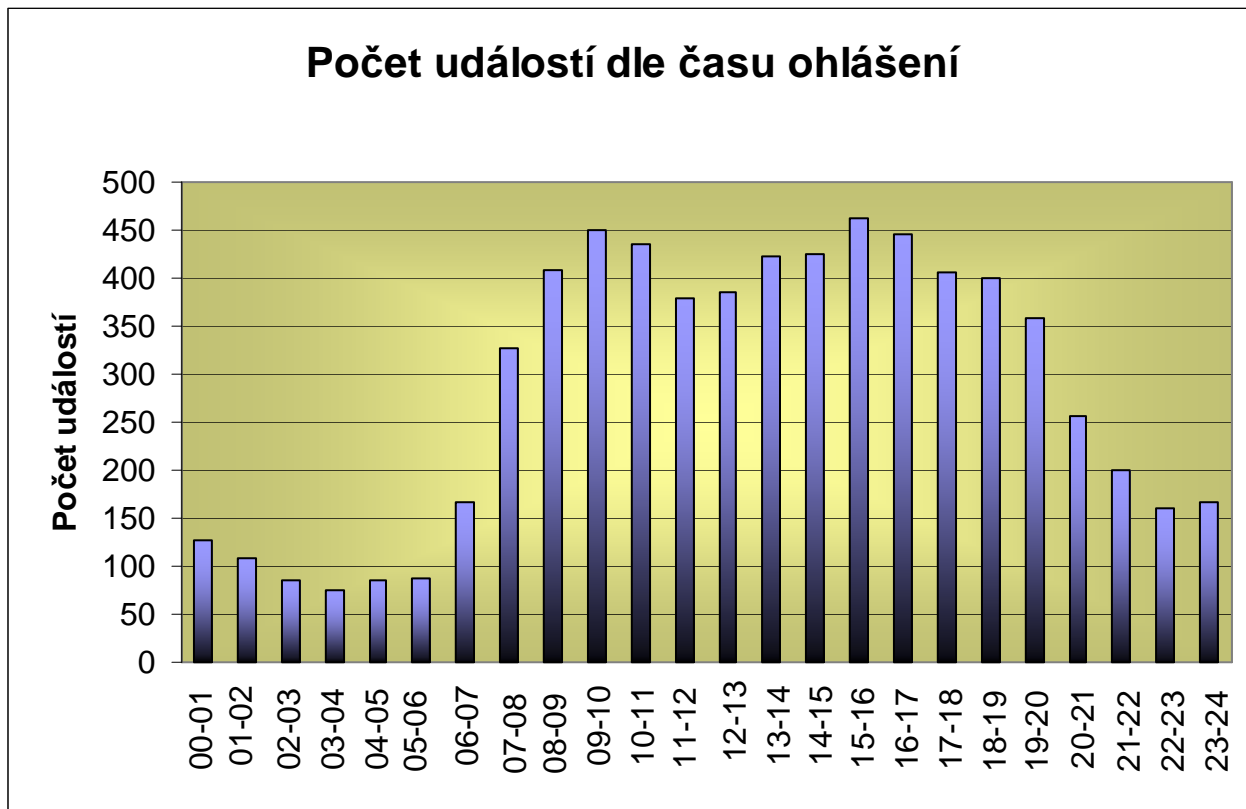


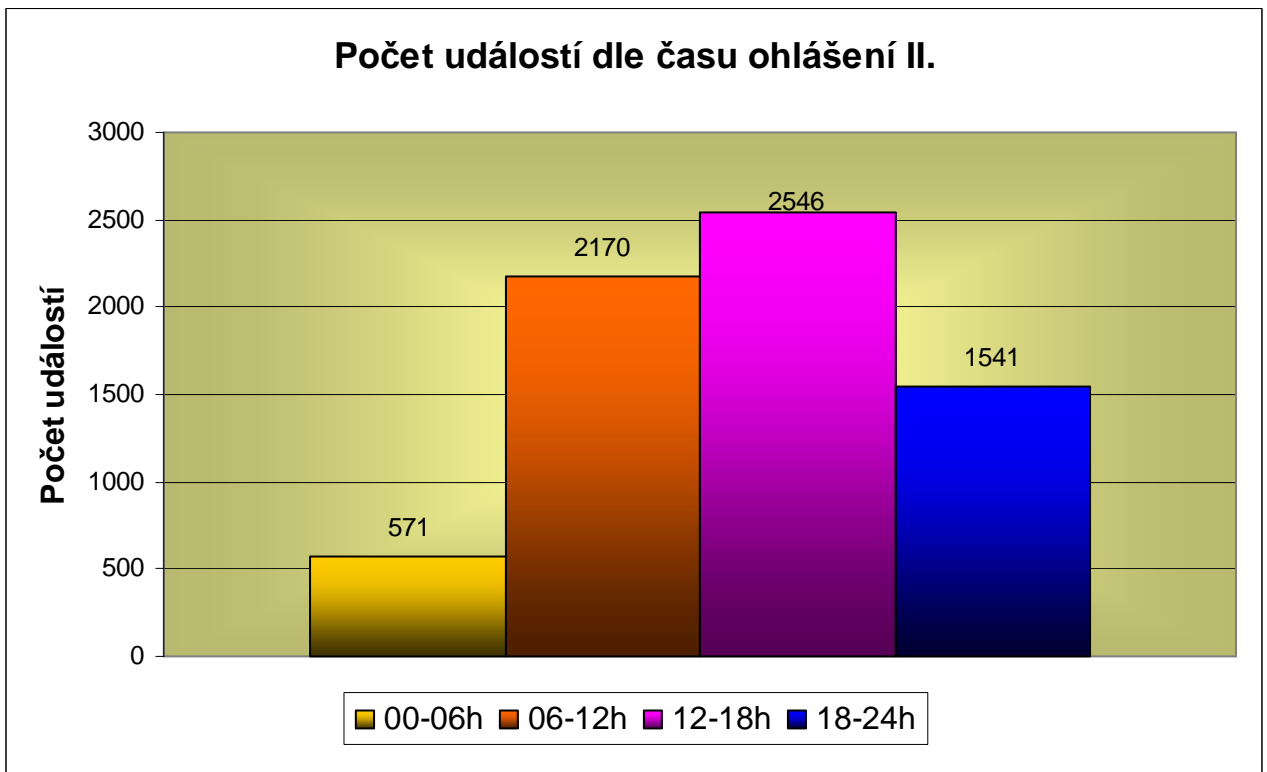
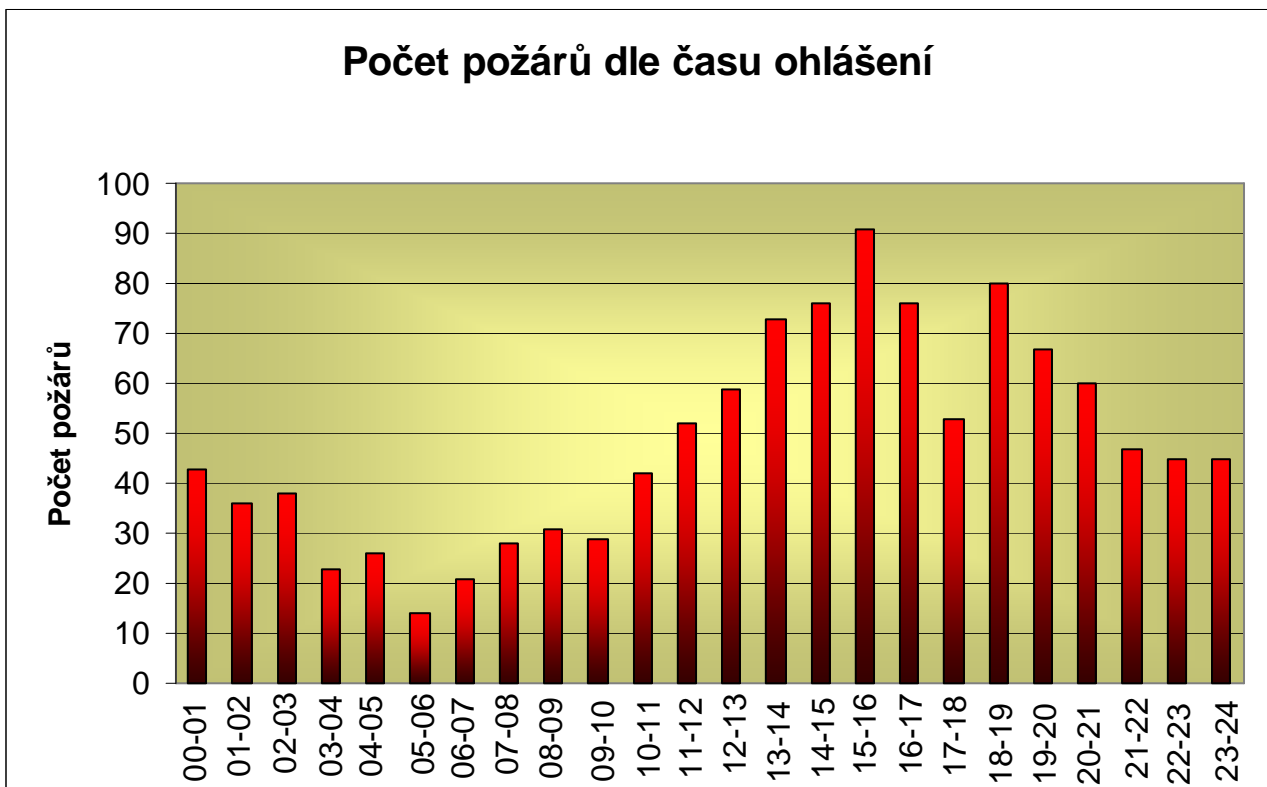
4.2 Přehled požárů se škodou 1 000 000 Kč a vyšší ve sledovaném období.

Datum	Adresa	Objekt	Škoda / v tis./	Uchráněno /v tis./	Příčina
25.8.2007	okr. Olomouc, Olomouc	návěs kamionu	5065	800	úmyslné zapálení
18.4.2007	okr. Olomouc, Olomouc	budova obchodní prodejny	4100	0	rozehřívání, svařování izolačních hmot otevřeným plamenem
21.10.2007	okr. Olomouc, Olomouc	prodejní sklad nábytku	3200	0	neobjasněno, v šetření
22.2.2007	okr. Prostějov, Vrahovice-Kelčice	osobní vozidlo	3000	0	technická závada
28.10.2007	okr. Olomouc, Červenka	převozová měnírna na železničním vagónu	3000	0	technická závada
15.12.2007	okr. Šumperk, Hanušovice	bytový dům	3000	3000	kouření
23.8.2007	okr. Olomouc, obec Medlov	budova pily	2950	0	úmyslné zapálení
15.12.2007	okr. Šumperk, Nový Malín	prostory autolakovny	2000	2000	neobjasněno, v šetření
11.9.2007	okr. Olomouc, Paseka, Karlov	chalupa	2000	500	nevhodná konstrukce kominu a odvod spalin
11.11.2007	okr. Olomouc, Bělkovice-Lašťany	kolový nakladač	1995	10000	technická závada
7.8.2007	okr. Přerov, Kojetín	opuštěná budova	1718,6	5000	neobjasněno, v šetření
1.4.2007	okr. Olomouc, Lutín,	garáž, autodílna	1700	0	nevhodná konstrukce kominu a odvod spalin
7.7.2007	okr. Šumperk, Rapotín	prodejna motocyklů	1700	100	úmyslné zapálení
29.4.2007	okr. Olomouc, Olomouc-Holice	přístřešek s balíkovanou slámou	1700	0	úmyslné zapálení
21.10.2007	okr. Prostějov, Brodek u Prostějova	zásobník pilin	1585	10000	jiskra z topeniště
11.7.2007	okr. Jeseník, Bělá Pod Pradědem	nákladní automobil zn. Tatra	1500	2500	technická závada
7.5.2007	okr. Prostějov, Krasice	sklad textilního odpadu	1250	7700	zapálení, děti do 15-ti let
9.9.2007	okr. Šumperk, Zábřeh	budova železniční stanice Českých drah	1000	1000	nesprávná instalace
5.8.2007	okr. Přerov, Horní Moštěnice	přístavba rodinného domu	1000	500	kouření

5. Přehled počtu událostí dle času ohlášení ve sledovaném období.

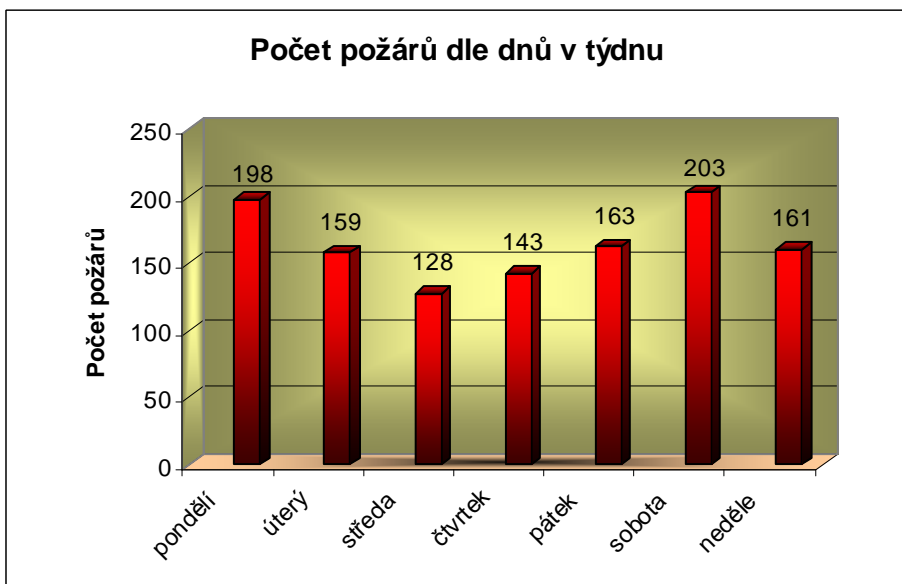
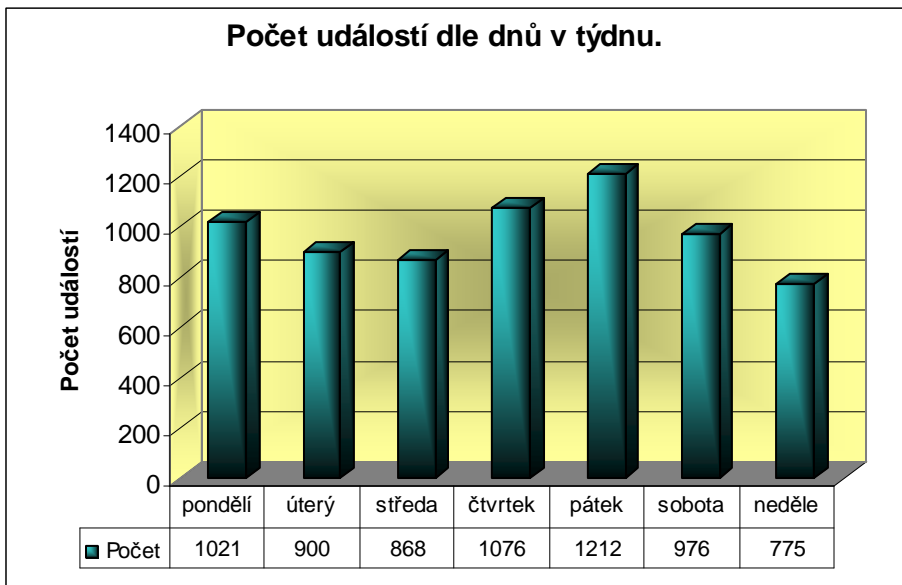
Období		od: 1.1.2007		do: 31.12.2007			
Čas	Počet požárů	Počet událostí	Události v době		Počet požárů	Počet událostí	Události v době
00-01	43	128		12-13	59	385	
01-02	36	109		13-14	73	422	
02-03	38	85		14-15	76	426	
03-04	23	76		15-16	91	462	
04-05	26	86	00-06h	16-17	76	445	12-18h
05-06	14	87	571	17-18	53	406	2546
06-07	21	166		18-19	80	401	
07-08	28	328		19-20	67	358	
08-09	31	409		20-21	60	256	
09-10	29	451		21-22	47	200	
10-11	42	436	06-12h	22-23	45	160	18-24h
11-12	52	380	2170	23-24	45	166	1541





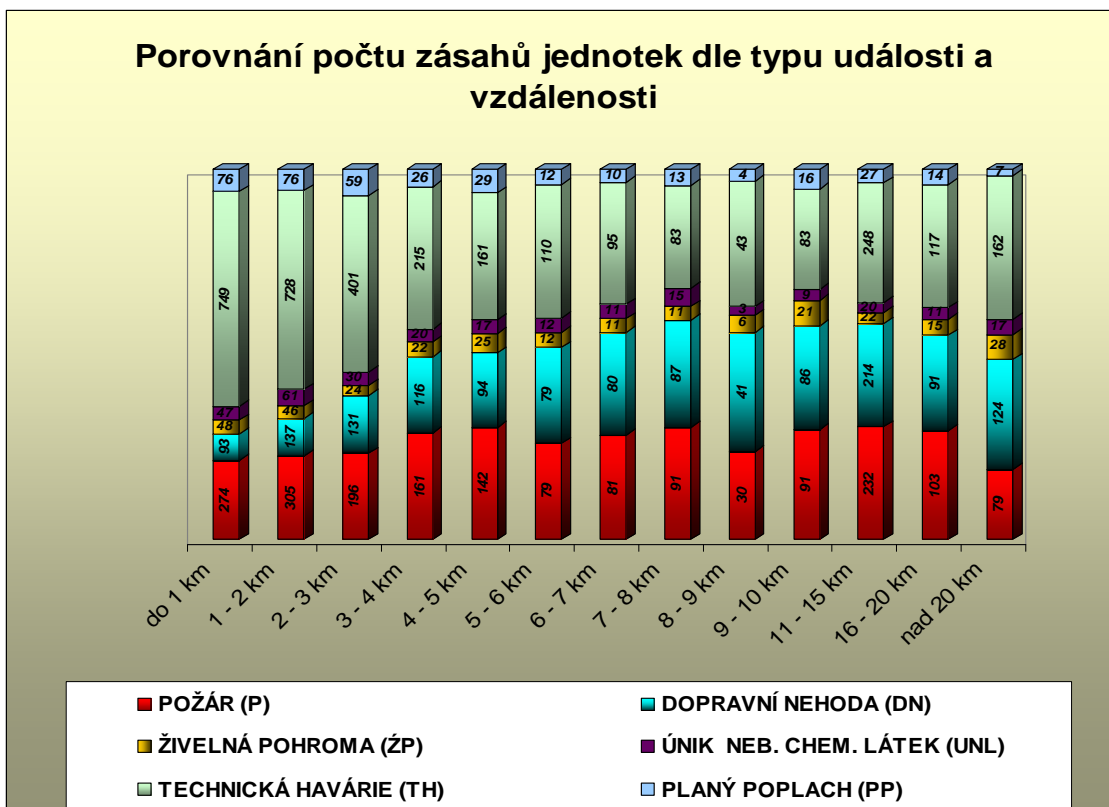
6. Přehled počtu událostí dle dnů v týdnu ve sledovaném období.

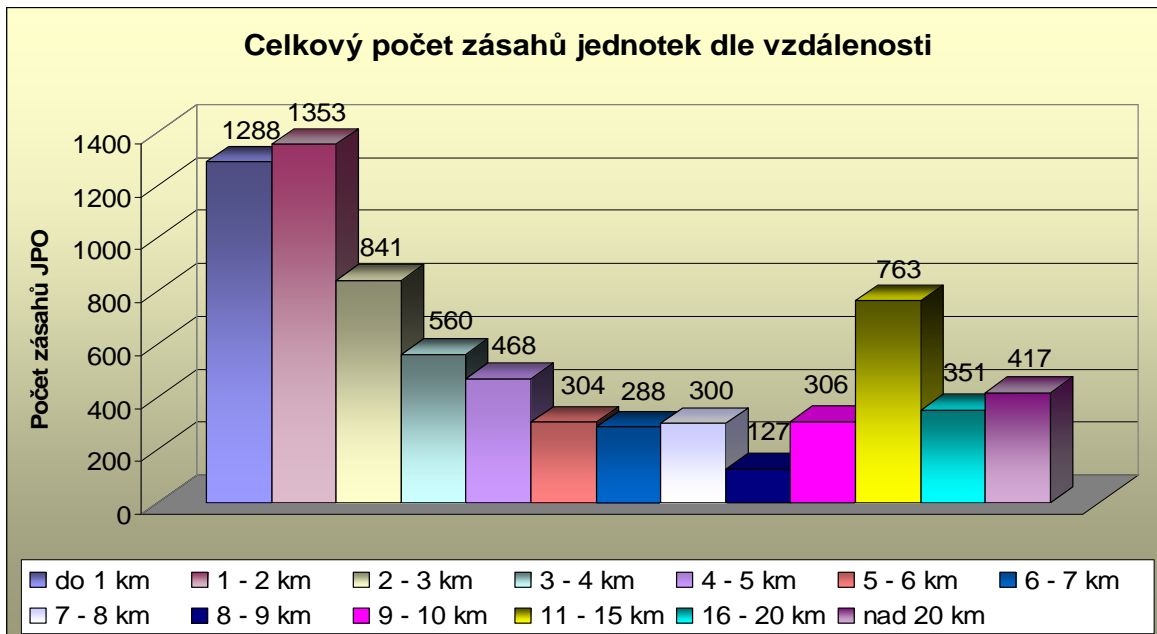
Období	od: 1.1.2007	
	do: 31.12.2007	
Den v týdnu	Počet požárů	Počet událostí
pondělí	198	1021
úterý	159	900
středa	128	868
čtvrtek	143	1076
pátek	163	1212
sobota	203	976
neděle	161	775



7. Přehled počtu zásahů jednotek dle vzdálenosti ve sledovaném období.

Období od: 1.1.2007 do: 31.12.2007									
Vzdálenost	POŽÁR (P)	DOPRAVNÍ NEHODA (DN)	ŽIVELNÁ POHROMA (ŽP)	ÚNIK NEB. CHEM. LÁTEK (UNL)	TECHN. HAVÁRIE (TH)	RADIAČNÍ HAVÁRIE A NEHODA (RHN)	OSTATNÍ MIM. UDÁLOSTI (OMU)	PLANÝ POPLACH (PP)	CELKEM
do 1 km	274	93	48	47	749	1	0	76	1288
1 - 2 km	305	137	46	61	728	0	0	76	1353
2 - 3 km	196	131	24	30	401	0	0	59	841
3 - 4 km	161	116	22	20	215	0	0	26	560
4 - 5 km	142	94	25	17	161	0	0	29	468
5 - 6 km	79	79	12	12	110	0	0	12	304
6 - 7 km	81	80	11	11	95	0	0	10	288
7 - 8 km	91	87	11	15	83	0	0	13	300
8 - 9 km	30	41	6	3	43	0	0	4	127
9 - 10 km	91	86	21	9	83	0	0	16	306
11 - 15 km	232	214	22	20	248	0	0	27	763
16 - 20 km	103	91	15	11	117	0	0	14	351
nad 20 km	79	124	28	17	162	0	0	7	417
Celkem									7366





8. Přehled počtu společných zásahů JPO s ostatními složkami IZS ve sledovaném období.

Období		od: 1.1.2007 do: 31.12.2007								
SLOŽKA IZS	OZNAČENÍ									Suma
		(P)	(DN)	(ŽP)	(UNL)	(TH)	(RHN)	(OMU)	(PP)	
Policie ČR	PČR	942	1153	40	146	1017	0	0	205	3503
Zdravotnická záchranná služba	ZZS	41	629	1	2	350	0	0	10	1033
Armáda ČR - voj. záchr. útvary	AČR-VZÚ	0	0	0	0	1	0	0	0	1
Armáda ČR - jiné	AČR-J	0	0	0	1	1	0	0	0	2
Obecní policie	ObP	83	56	11	43	272	0	0	28	493
Hygienická služba	HygS	0	0	0	2	0	0	0	0	2
Báňská záchranná služba	BZS	0	0	0	0	0	0	0	0	0
Občanská sdružení v IZS	OSvIZS	0	0	0	0	0	0	0	0	0
Pohotovostní služba el. rozvod. závodů	PoSI	30	9	3	1	53	0	0	5	101
Plynárenská pohotovostní služba	PISI	5	5	0	5	9	0	0	6	30
Vodárenská pohotovostní služba	VoSI	3	1	0	1	13	0	0	0	18
Teplárenská pohotovostní služba	TeSI	0	0	0	0	1	0	0	0	1
Státní úřad pro jad. bezpečnost	SUJB	0	0	0	0	0	0	0	0	0
Ostatní ústřední orgány státní správy	OUOStS	2	1	0	1	3	0	0	0	7
Firmy sdružené pod TRINS	TRINS	0	0	0	0	0	0	0	0	0
Obecní zastupitelstvo	ObZ	14	9	2	6	34	0	0	2	67
Ostatní územní orgány státní správy	StS-Ost	0	3	0	4	2	0	0	0	9
Podniky, firmy	Firmy	5	12	0	1	4	0	0	4	26
Místní služby	MiSI	0	19	3	2	14	0	0	1	39
Česká inspekce životního prostředí	ČIŽP	0	0	0	3	2	0	0	0	5
Ostatní subjekty(název)	OstS	0	0	0	0	0	0	0	0	0
CELKEM		1125	1897	60	218	1776	0	0	261	5337

Spolupráce se složkami IZS

